

# GAMMES DE NUTRITION ORALE : ÉDITION MAI 2020

Cliquez sur les logos pour accéder à la fiche produit dédiée



RENUTRYL <sup>®</sup> CONCENTRATION ET SIMPLICITÉ POUR LES PERSONNES ÂGÉES DÉNUTRIES		Clinutren <sup>®</sup> SOLUTIONS CIBLÉES POUR PATIENTS DÉNUTRIS AVEC PATHOLOGIES SPÉCIFIQUES								OptiFibre
LIQUIDES DE TYPE LACTÉ	LIQUIDES ET DESSERTS DE TYPE LACTÉ OU LACTÉS	VARIÉTÉS SUCRÉES	VARIÉTÉS SALÉES	TROUBLES DE LA GLYCÉMIE	CICATRISATION	HYDRATATION ET TROUBLES DE LA DÉGLUTITION	BESOINS ACCRUS EN PROTÉINES	SOLUTION CONSTIPATION		
RENUTRYL <sup>®</sup> <b>Booster</b> 600 kcal 30 g protéines sans lactose / 300 ml	Clinutren <sup>®</sup> <b>Concentré</b> 281 kcal 17,5 g protéines sans lactose / 125 ml	Clinutren <sup>®</sup> <b>dessert hp/hc</b> 400 kcal 20 g protéines sans lactose / 200 g	Clinutren <sup>®</sup> <b>FAÇON THÉ</b> 300 kcal 10 g protéines sans lactose / 200 ml	Clinutren <sup>®</sup> <b>soup</b> 302 kcal 14 g protéines sans lactose / 200 ml	Clinutren <sup>®</sup> <b>G-plus</b> 320 kcal 18 g protéines sans lactose / 200 ml	Clinutren <sup>®</sup> <b>repair</b> 254 kcal 18 g protéines sans lactose / 200 ml	Clinutren <sup>®</sup> <b>ThickenUP</b> Goût neutre et transparent Sans odeur Consistance stable Résiste à l'amylase salivaire 115 à 123 g d'eau Texture niveau 4 IDDSI - très épais Sucrées ou édulcorées / 125 g	Clinutren <sup>®</sup> <b>instant protein</b> 19 kcal 4,5 g protéines neutre sans lactose / 5 g de poudre	OptiFibre Action laxative Rééquilibre la flore intestinale Fibre prébiotique 100% d'origine végétale	
RENUTRYL <sup>®</sup> <b>CONCENTRÉ</b> 450 kcal 28 g protéines sans lactose / 200 ml	Clinutren <sup>®</sup> <b>hp/hc</b> 400 kcal 20 g protéines sans lactose / 200 ml	Clinutren <sup>®</sup> <b>fruit</b> 250 kcal 12,5 g protéines sans lactose / 125 g	Clinutren <sup>®</sup> <b>mix</b> 300 kcal 8 g protéines sans lactose / 200 ml	Clinutren <sup>®</sup> <b>mix</b> 342 kcal <sup>(1)</sup> 15,4 g protéines <sup>(1)</sup> avec lactose / 215 g reconstitués	Clinutren <sup>®</sup> <b>aqua+</b> 115 à 123 g d'eau Texture niveau 4 IDDSI - très épais Sucrées ou édulcorées / 125 g	Clinutren <sup>®</sup> <b>instant protein</b> 19 kcal 4,5 g protéines neutre sans lactose / 5 g de poudre	OptiFibre			
VARIÉTÉS SUCRÉES	Clinutren <sup>®</sup> <b>hp/hc</b> 400 kcal 20 g protéines 4,4 g de fibres / 200 ml	Clinutren <sup>®</sup> <b>dessert gourmand</b> 300 kcal 18 g protéines avec lactose / 200 g	Clinutren <sup>®</sup> <b>cereal</b> 336 kcal 15 g protéines sans lactose / 200 g reconstitués	Clinutren <sup>®</sup> <b>mix</b> 342 kcal <sup>(1)</sup> 15,4 g protéines <sup>(1)</sup> avec lactose / 215 g reconstitués						
RENUTRYL <sup>®</sup> <b>CONCENTRÉ FRUITY</b> 300 kcal 14 g protéines sans lactose / 200 ml	Clinutren <sup>®</sup> <b>fruit</b> 250 kcal 12,5 g protéines sans lactose / 125 g	Clinutren <sup>®</sup> <b>dessert gourmand</b> 300 kcal 18 g protéines avec lactose / 200 g	Clinutren <sup>®</sup> <b>cereal</b> 336 kcal 15 g protéines sans lactose / 200 g reconstitués							
RENUTRYL <sup>®</sup> <b>CONCENTRÉ DESSERT</b> 280 kcal 14 g protéines sans lactose / 140 g	Clinutren <sup>®</sup> <b>fruit</b> 250 kcal 12,5 g protéines sans lactose / 125 g	Clinutren <sup>®</sup> <b>dessert gourmand</b> 300 kcal 18 g protéines avec lactose / 200 g	Clinutren <sup>®</sup> <b>cereal</b> 336 kcal 15 g protéines sans lactose / 200 g reconstitués							



CLIQUEZ ICI  
POUR  
RETROUVER  
LES CONSEILS  
ET L'AIDE AU  
DIAGNOSTIC

CLIQUEZ ICI  
POUR  
RETROUVER  
LES CODES DE  
COMMANDE

Service commandes : 0800 112 130

Retrouvez-nous sur  
[www.nestlehealthscience.fr](http://www.nestlehealthscience.fr)  
[www.diagnostic-aplv.fr](http://www.diagnostic-aplv.fr)

## Denrées alimentaires destinées à des fins médicales spéciales.

À utiliser sous contrôle médical. Les apports nutritionnels sont à adapter aux recommandations médicales, à l'âge, aux besoins et à l'état du patient. Pour une information complète, se référer à l'étiquetage du produit.

Pour plus d'information, vous pouvez consulter notre site internet : <https://www.nestlehealthscience.fr>

### PLUS D'INFORMATIONS ?

Nos diététiciennes sont à votre écoute  
**0 809 400 413**  
(Service gratuit + prix d'un appel)

**Service Consommateurs**  
Nestlé Health Science France  
34-40 rue Guynemer  
92130 Issy-les-Moulineaux

Nestlé Health Science France  
34-40 rue Guynemer  
92130 Issy-les-Moulineaux



# RENUTRYL®

POUR LES PERSONNES  
ÂGÉES DÉNUTRIES



- 4 à 10 % des personnes âgées à domicile de plus de 70 ans sont dénutries<sup>1</sup>
- 40 % des personnes âgées à domicile sont hospitalisées pour des conséquences de dénutrition<sup>1</sup>



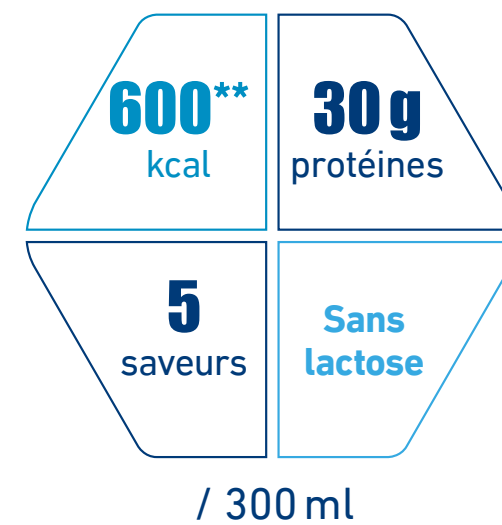
Nestlé HealthScience®

# RENUTRYL® Booster

Liquide de type lacté complet, hyperprotéiné,  
hypercalorique, à indice glycémique bas\*



**EFFICACITÉ  
DÉMONTRÉE**



- Le 1<sup>er</sup> CNO du marché, la marque historique depuis 1965
- 1 bouteille par jour pour répondre aux recommandations de l'HAS<sup>2</sup>
- Tolérance optimisée :  
▶ Osmolarité contenue (580-612 mOsm/l).



### Ingrédients principaux<sup>3</sup>

Eau, sirop de glucose, protéines de lait, huiles végétales (tournesol, colza), saccharose, arômes, vitamines et minéraux.

Allergènes : protéines de lait.



**5 saveurs :** Vanille, Chocolat (0,5g fibres / 100ml), Fraîse, Caramel, Café.

\* Indice glycémique mesuré selon la méthode FAO/WHO 1998 - Rapport mars 2013 - N'exclut pas le contrôle de la glycémie chez le patient diabétique. \*\* 603 pour la saveur chocolat. 1. Aussel C et al. Evolution du statut en micronutriments de patients âgés dénutris institutionnalisés bénéficiant d'un complément nutritionnel oral. Poster aux « Journées Francophones de Nutrition », Marseille 2015. Prise de poids moyenne de 0,4 kg par patient après 28 jours de complémentation avec 1 Renutryl® Booster par jour. Sauf Renutryl® Booster saveur chocolat. 2. HAS recommandations professionnelles. Stratégie de prise en charge en cas de dénutrition protéino-énergétique chez la personne âgée. Avril 2007. p 1-25 3. Pour une information complète, se référer à l'étiquette sur l'emballage.

## RENUTRYL® Booster



### INFORMATION NUTRITIONNELLE (par portion)

		300 ml
Energie	kcal	600-603
	kJ	2520-2535
Lipides	g	21
	% kcal	32
Glucides	g	72
	% kcal	47,5-48
Dont sucres	g	19,2-21
Fibres	g	0-1,5
Protéines	g	30
	% kcal	20

### SUBSTANCES MINÉRALES

Sodium	mg	255-450
Potassium	mg	675-720
Chlorure	mg	255-390
Calcium	mg	615-687
Phosphore	mg	360-459
Magnésium	mg	63-150
Fer	mg	4,2-5,1
Zinc	mg	4,2-7,5
Cuivre	mg	0,75-0,99
Manganèse	mg	0,48-1,35
Fluorure	mg	0,75-1,2
Sélénium	µg	36-39
Chrome	µg	60-63
Molybdène	µg	21-45
Iode	µg	75-114

### VITAMINES

A	µg	351-540
D	µg	5,1-7,5
E	mg	10,2
K	µg	36-39
C	mg	60
Thiamine (B1)	mg	0,60-0,99
Riboflavine (B2)	mg	0,81-1,2
Niacine	mg / mgNE	3,9-6,9/10,8-13,5
B6	mg	1,11-1,38
Acide Folique	µg	195-201
B12	µg	1,5-2,4
Biotine	µg	30
Acide pantothénique	mg	2,4-4,5
Osmolarité	mOsm/l	580-612
Contenu en eau	g / 100 ml	70

### SAVEURS

Vanille  
Fraîse  
Caramel  
Café  
Chocolat

CODE LPPR<sup>(4)</sup>

6173285

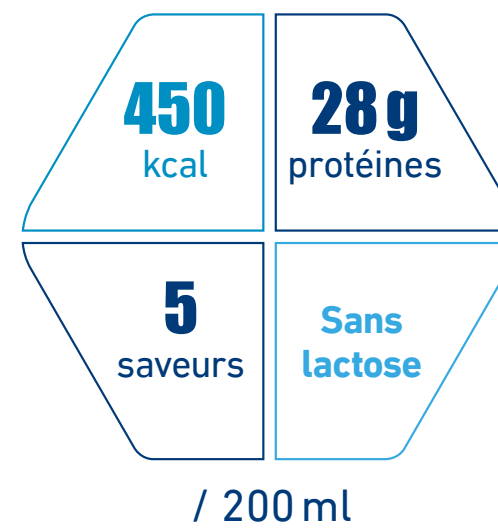
NE = Niacine-Equivalent  
(4) Prise en charge dans le cadre de la Liste des Produits et Prestations Remboursables (LPPR). En ligne : [http://www.codage-ext.cnamis.fr/codif/lpps/index.php?P\\_site=AMELI](http://www.codage-ext.cnamis.fr/codif/lpps/index.php?P_site=AMELI)

RETOUR AU  
SOMMAIRE

Denrées alimentaires destinées à des fins médicales spéciales. À utiliser sous contrôle médical.

Nestlé HealthScience®  
**RENUTRYL®**  
CONCENTRÉ

Liquide de type lacté, hyperprotéiné,  
hypercalorique, à indice glycémique bas\*



- La formule la plus concentrée<sup>1</sup> :
  - ▶ 2,25 kcal / ml
  - ▶ 14 g de protéines pour 100 ml
- Nouvelle saveur praliné exclusive<sup>1</sup>
- Toujours aussi simple :

**1/jour\*\***  
En cas d'apports alimentaires diminués mais > 50% apports habituels  
Recommandations HAS<sup>3</sup>  
400 kcal et/ou 30 g de protéines

1 bouteille Renutryl® Concentré = 450 kcal - 28 g de protéines

**2/jour\*\***  
En cas d'apports alimentaires très diminués < 50% apports habituels  
Étude ENNIGME<sup>1</sup>  
500 kcal ou 30 g de protéines

2 bouteilles Renutryl® Concentré = 900 kcal - 56 g de protéines

**Ingrédients principaux<sup>4</sup>**

Eau, sirop de glucose, protéines de lait, huile de colza, saccharose, vitamines et minéraux, arômes.

Allergènes : protéines de lait.



**5 saveurs :** Vanille, Fraise, Café, Caramel, Praliné

\* Indice glycémique mesuré selon la méthode FAO/WHO 1998 - Rapport février 2018 - N'exclut pas le contrôle de la glycémie chez le patient diabétique. \*\* À adapter selon les recommandations médicales, à l'âge, aux besoins et à l'état du patient. Le passage de 1 à 2 unités par jour doit être progressif. 1. De l'offre de compléments nutritionnels oraux Nestlé Health Science France 2. HAS recommandations professionnelles. Stratégie de prise en charge en cas de dénutrition protéino-énergétique chez la personne âgée. Avril 2007, p-1-25. 3. Seguy D et al. Clinical Nutrition (2019) <https://doi.org/10.1016/j.clinu.2019.08.005> 4. Pour une information complète, se référer à l'étiquette sur l'emballage.

**RENUTRYL®**  
CONCENTRÉ



INFORMATION NUTRITIONNELLE  
(par portion)

200 ml

Energie	kcal	450
	kJ	1888
Lipides	g	17,4
	% kcal	35
Glucides	g	46
	% kcal	40
Dont sucres	g	19,2-19,8
Fibres	g	0
Protéines	g	28
	% kcal	25

SUBSTANCES MINÉRALES

Sodium	mg	50
Potassium	mg	300
Chlorure	mg	110
Calcium	mg	480
Phosphore	mg	300
Magnésium	mg	50
Fer	mg	6,2
Zinc	mg	5,2
Cuivre	mg	1,0
Manganèse	mg	0,80
Fluorure	mg	0,60
Sélénium	µg	32
Chrome	µg	32
Molybdène	µg	38
Iode	µg	76

VITAMINES

A	µg	400
D	µg	5,0
E	mg	10
K	µg	34
C	mg	60
Thiamine (B1)	mg	0,68 - 1,36
Riboflavine (B2)	mg	0,80
Niacine	mg / mgNE	4/11
B6	mg	1,12
Acide Folique	µg	144
B12	µg	1,52
Biotine	µg	30
Acide pantothénique	mg	2,6
Osmolarité	mOsm/l	602-620
Contenu en eau	g / 100 ml	65

SAVEURS

Vanille  
Fraise  
Caramel  
Café  
Praliné

CODE LPPR<sup>(5)</sup> 6173240

Denrées alimentaires destinées à des fins médicales spéciales. À utiliser sous contrôle médical.

NE = Niacine-Equivalent (5) Prise en charge dans le cadre de la Liste des Produits et Prestations Remboursables (LPPR). En ligne : [http://www.codage-ext.cnamts.fr/codif/lips/index.php?p\\_site=AMELI](http://www.codage-ext.cnamts.fr/codif/lips/index.php?p_site=AMELI)

**RENUTRYL®**  
CONCENTRATION ET SIMPLICITÉ  
POUR LES PERSONNES ÂGÉES  
DÉNUTRIES

LIQUIDES DE  
TYPE LACTÉ



RETOUR AU  
SOMMAIRE

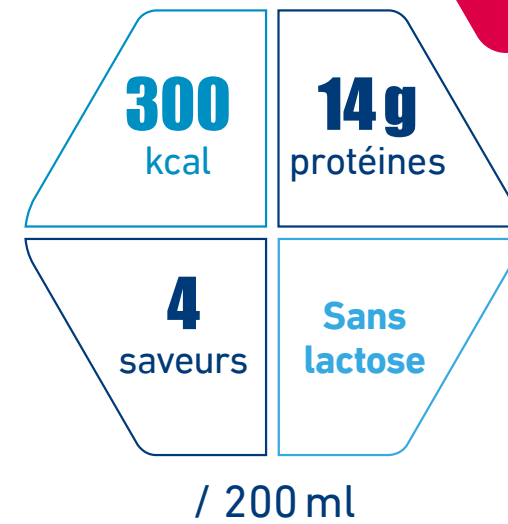




Nestlé  
HealthScience

# RENUTRYL® CONCENTRÉ FRUITY

Boisson saveur fruitée normoprotéinée,  
hypercalorique



+75%\*  
de protéines

- Boisson saveur fruitée la plus concentrée en protéines du marché : + 75 % par rapport à la moyenne du marché\*  
▶ 14 g de protéines pour 200 ml
- Sans lipides

### Ingrédients principaux<sup>1</sup>

Eau, sirop de glucose, isolat de protéines de lait, saccharose, vitamines, arômes, iodure de potassium.

Allergènes : protéines de lait.



4 saveurs : Orange, Fruits Rouges, Pomme, Ananas

\* par rapport à la moyenne du marché des denrées alimentaires destinées à des fins médicales spéciales glucido-protidiques liquides pour adulte (Juillet 2019).

1. Pour une information complète, se référer à l'étiquette sur l'emballage.

## RENUTRYL® CONCENTRÉ FRUITY

### INFORMATION NUTRITIONNELLE (par portion)

200 ml

Energie	kcal	300
	kJ	1274
Lipides	g	0
	% kcal	0
Glucides	g	61
	% kcal	81
Dont sucres	g	17,6
Fibres	g	0
Protéines	g	14
	% kcal	19

### SUBSTANCES MINÉRALES

Sodium	mg	-
Potassium	mg	-
Chlorure	mg	-
Calcium	mg	-
Phosphore	mg	280
Magnésium	mg	-
Fer	mg	-
Zinc	mg	-
Cuivre	mg	-
Manganèse	mg	-
Fluorure	mg	-
Sélénium	µg	-
Chrome	µg	-
Molybdène	µg	-
Iode	µg	44

### VITAMINES

A	µg	320
D	µg	4,0
E	mg	4,6
K	µg	13
C	mg	34
Thiamine (B1)	mg	0,50
Riboflavine (B2)	mg	0,40
Niacine	mg / mgNE	2,2/8,4
B6	mg	0,60
Acide Folique	µg	90
B12	µg	1,0
Biotine	µg	11
Acide pantothénique	mg	1,6
Osmolarité	mOsm/l	725
Contenu en eau	g / 100 ml	76

### SAVEURS

Orange  
Fruits Rouges  
Pomme  
Ananas

CODE LPPR<sup>(2)</sup>

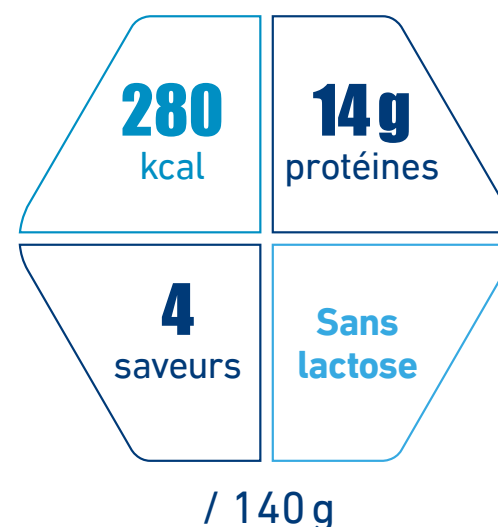
6173291

NE = Niacine-Equivalent  
(2) Prise en charge dans le cadre de la Liste des Produits et Prestations Remboursables (LPPR). En ligne : [http://www.codage-ext.cmamts.fr/coal/rips/index.php?P\\_site=AMELI](http://www.codage-ext.cmamts.fr/coal/rips/index.php?P_site=AMELI)

RETOUR AU  
SOMMAIRE

Nestlé  
HealthScience®  
**RENUTRYL®**  
CONCENTRÉ DESSERT

Dessert de type lacté hyperprotéiné,  
hypercalorique, à indice glycémique bas\*



- Le premier dessert Renutryl®
- Une petite unité de consommation : 140 g
  - ▶ 14 g de protéines dans 140 g
  - ▶ 2,0 kcal/g



**Ingrédients principaux<sup>1</sup>**

Eau, sirop de glucose, protéines de lait, huile de colza, saccharose, crème de lait, vitamines et minéraux, arômes.

Saveur Chocolat : cacao maigre en poudre (1,3 %).

Allergènes : protéines de lait, crème de lait.



**4 saveurs :** Vanille, Fraise, Café, Chocolat

\* Indice glycémique mesuré selon la méthode FAO/WHO 1998 - Rapport février 2018 et mai 2019 - N'exclut pas le contrôle de la glycémie chez le patient diabétique.

<sup>1</sup> Pour une information complète, se référer à l'étiquette sur l'emballage.

**RENUTRYL®**  
CONCENTRÉ DESSERT



INFORMATION NUTRITIONNELLE  
(par portion)

140 g

Energie	kcal	280
	kJ	1173
Lipides	g	13,4
	% kcal	43
Glucides	g	25,2
	% kcal	36-37
Dont sucres	g	8,7-9,1
Fibres	g	0-1,4
Protéines	g	14
	% kcal	20

SUBSTANCES MINÉRALES

Sodium	mg	112
Potassium	mg	301-350
Chlorure	mg	168
Calcium	mg	210
Phosphore	mg	168
Magnésium	mg	42
Fer	mg	2,1-2,2
Zinc	mg	2,8
Cuivre	mg	0,21-0,28
Manganèse	mg	0,42
Fluorure	mg	0,17
Sélénium	µg	15,4
Chrome	µg	9,1-18
Molybdène	µg	21
Iode	µg	21

VITAMINES

A	µg	175
D	µg	2,2
E	mg	5,3
K	µg	17
C	mg	25
Thiamine (B1)	mg	0,28
Riboflavine (B2)	mg	0,35
Niacine	mg / mgNE	1,4/4,6
B6	mg	0,42
Acide Folique	µg	56
B12	µg	0,49-0,63
Biotine	µg	7,0
Acide pantothénique	mg	0,98
Osmolarité	mOsm/l	650-670
Contenu en eau	g / 100 ml	60

SAVEURS

Vanille  
Fraise  
Chocolat  
Café

CODE LPPR<sup>(2)</sup>

6173256

NE = Niacine-Equivalent  
(2) Prise en charge dans le cadre de la Liste des Produits et Prestations Remboursables (LPPR). En ligne : [http://www.codage-ext.cnamts.fr/coatf/lips/index.php?p\\_site=AMELI](http://www.codage-ext.cnamts.fr/coatf/lips/index.php?p_site=AMELI)

RETOUR AU  
SOMMAIRE

# Clinutren®

## LA VARIÉTÉ POUR LES PATIENTS DÉNUTRIS AVEC PATHOLOGIES SPÉCIFIQUES



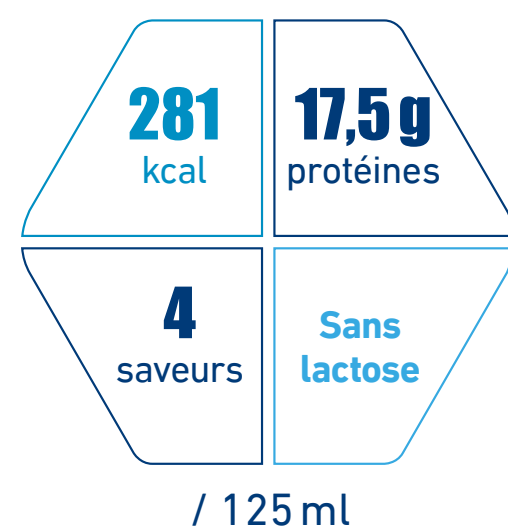
- 40 % des patients cancéreux sont dénutris<sup>1</sup>
- Le diabète de type 2 est un facteur de risque de dénutrition<sup>2</sup>
- 30 % à 60 % des personnes en institution gériatrique sont dysphagiques<sup>3</sup>





# Clinutren® Concentré

Liquide de type lacté,  
hyperprotéiné, hypercalorique,  
à indice glycémique bas\*



- La formule la plus concentrée<sup>1</sup> dans un format 125 ml :
  - ▶ 281 calories
  - ▶ 17,5 g de protéines
- Un indice glycémique bas aide au contrôle du métabolisme des glucides.



### Ingrédients principaux<sup>2</sup>

Eau, sirop de glucose, protéines de lait, huile de colza, saccharose, vitamines et minéraux, arômes.

Allergènes : protéines de lait.



**4 saveurs :** Vanille, Fraise, Caramel, Café

\* Indice glycémique mesuré selon la méthode FAO/WHO 1998 - Rapport février 2018 - N'exclut pas le contrôle de la glycémie chez le patient diabétique. 1. De l'offre de compléments nutritionnels oraux Nestlé Health Science France. 2. Pour une information complète, se référer à l'étiquette sur l'emballage.

Clinutren®  
Concentré



### INFORMATION NUTRITIONNELLE (par portion)

125 ml

Energie	kcal	281
	kJ	1180
Lipides	g	10,9
	% kcal	35
Glucides	g	28
	% kcal	40
Dont sucres	g	12-12,4
Fibres	g	0
Protéines	g	17,5
	% kcal	25
<b>SUBSTANCES MINÉRALES</b>		
Sodium	mg	31
Potassium	mg	187
Chlorure	mg	69
Calcium	mg	300
Phosphore	mg	187
Magnésium	mg	31
Fer	mg	3,9
Zinc	mg	3,2
Cuivre	mg	0,62
Manganèse	mg	0,50
Fluorure	mg	0,37
Sélénium	µg	20
Chrome	µg	20
Molybdène	µg	24
Iode	µg	47
<b>VITAMINES</b>		
A	µg	250
D	µg	3,1
E	mg	6,2
K	µg	21
C	mg	37
Thiamine (B1)	mg	0,42-0,85
Riboflavine (B2)	mg	0,50
Niacine	mg / mgNE	2,5/6,9
B6	mg	0,70
Acide Folique	µg	90
B12	µg	0,95
Biotine	µg	19
Acide pantothénique	mg	1,6
Osmolarité	mOsm/l	620
Contenu en eau	g / 100 ml	65

SAVEURS

Vanille  
Fraise  
Caramel  
Café

CODE LPPR<sup>(3)</sup>

6173658

NE = Niacine-Equivalent  
(3) Prise en charge dans le cadre de la Liste des Produits et Prestations Remboursables (LPPR). En ligne : [http://www.codage.ext.cnami.fr/codif/lips/index.php?p\\_site=AMELI](http://www.codage.ext.cnami.fr/codif/lips/index.php?p_site=AMELI)

Denrées alimentaires destinées à des fins médicales spéciales. À utiliser sous contrôle médical.

Clinutren®  
SOLUTIONS CIBLÉES POUR  
PATIENTS DÉNUTRIS AVEC  
PATHOLOGIES SPÉCIFIQUES

LIQUIDES DE TYPE LACTÉ



RETOUR AU  
SOMMAIRE





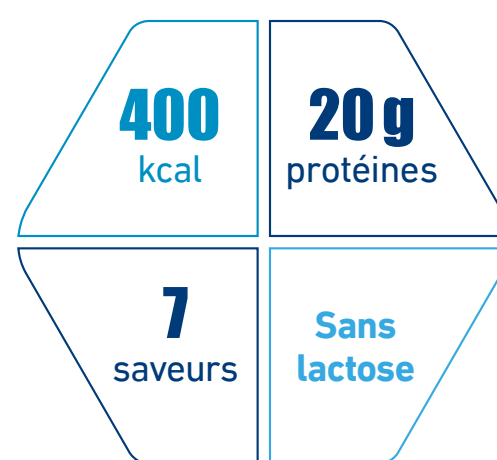


# Clinutren® hp/hc+2kcal

Liquide de type lacté complet,  
hyperprotéiné, hypercalorique

**NOUVELLE  
RECETTE**

**1 NOUVELLE  
SAVEUR**



/ 200 ml

- 2 kcal/ml.
- Formule testée et approuvée : 77 % des consommateurs préfèrent la recette Clinutren® HP/HC+ 2kcal par rapport à la concurrence<sup>1</sup>.

### Ingrédients principaux<sup>2</sup>

Eau, sirop de glucose, protéines de lait, huile de colza, saccharose, vitamines et minéraux, arômes.

Saveur Chocolat : cacao maigre en poudre (1,3%).

Allergènes : protéines de lait.



**7 saveurs :** Vanille, Chocolat (0,5g de fibres / 100 ml), Fraise, Café, Caramel, Pêche, **Neutre (mars 2020)**

<sup>1</sup> Evaluation sensorielle du Clinutren® HP/HC+ 2kcal saveur chocolat versus le concurrent principal. Test mené auprès de 80 consommateurs de boisson lactée, âgés de plus de 50 ans - juin 2019. <sup>2</sup> Pour une information complète, se référer à l'étiquette sur l'emballage.

Clinutren®  
hp/hc+2kcal

**1 NOUVELLE SAVEUR**

### INFORMATION NUTRITIONNELLE (par portion)

200 ml

Energie	kcal	400
	kJ	1684
Lipides	g	15
	% kcal	33,5-34
Glucides	g	46
	% kcal	46
Dont sucres	g	8,8-13,6
Fibres	g	0-1,0
Protéines	g	20
	% kcal	20

### SUBSTANCES MINÉRALES

Sodium	mg	170
Potassium	mg	400-440
Chlorure	mg	170
Calcium	mg	220
Phosphore	mg	220
Magnésium	mg	44
Fer	mg	2,8
Zinc	mg	3,0
Cuivre	mg	0,50
Manganèse	mg	0,72-0,80
Fluorure	mg	0,40
Sélénium	µg	22-24
Chrome	µg	20-24
Molybdène	µg	30
Iode	µg	66

### VITAMINES

A	µg	400
D	µg	5,0
E	mg	8,8
K	µg	40
C	mg	42
Thiamine (B1)	mg	0,70
Riboflavine (B2)	mg	0,80
Niacine	mg / mgNE	2,6/7,2
B6	mg	0,84
Acide Folique	µg	120
B12	µg	1,2-1,3
Biotine	µg	18
Acide pantothénique	mg	2,8
Osmolarité	mOsm/l	520-600
Contenu en eau	g / 100 ml	70

### SAVEURS

Vanille  
Chocolat  
Fraise  
Café  
Caramel  
Pêche  
**NOUVEAU**  
Neutre

CODE LPPR<sup>(3)</sup>

6173316

NE = Niacine-Equivalent  
(3) Prise en charge dans le cadre de la Liste des Produits et Prestations Remboursables (LPPR). En ligne : [http://www.codage-ext.cnamts.fr/codif/lips/index.php?p\\_site=AMELI](http://www.codage-ext.cnamts.fr/codif/lips/index.php?p_site=AMELI)

Denrées alimentaires destinées à des fins médicales spéciales. À utiliser sous contrôle médical.

Clinutren®  
**SOLUTIONS CIBLÉES POUR  
PATIENTS DÉNUTRIS AVEC  
PATHOLOGIES SPÉCIFIQUES**

**LIQUIDES DE TYPE LACTÉ**

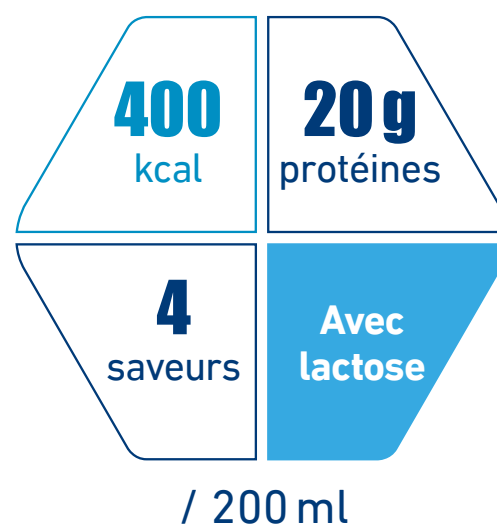


**RETOUR AU  
SOMMAIRE**



Liquide de type lacté complet, hyperprotéiné, hypercalorique, avec fibres

NOUVELLE RECETTE



Clinutren®  
SOLUTIONS CIBLÉES POUR PATIENTS DÉNUTRIS AVEC PATHOLOGIES SPÉCIFIQUES

LIQUIDES DE TYPE LACTÉ



- 2 kcal/ml.
- Apporte 4,4 g de fibres solubles prébiotiques<sup>1</sup> pour préserver la fonction digestive. Les fibres solubles jouent un rôle sur la régulation du transit et la stimulation de la flore intestinale<sup>2</sup>.
- Formule testée et approuvée : 77 % des consommateurs préfèrent la recette Clinutren® HP/HC+ 2kcal fibre par rapport à la concurrence<sup>3</sup>.

#### Ingrédients principaux<sup>4</sup>

Eau, sirop de glucose, protéines de lait, huile de colza, fibres (galacto-oligosaccharides [contient lait], fructo-oligosaccharides), saccharose, vitamines et minéraux, arômes.

Saveur Chocolat : cacao maigre en poudre (1,3 %).

Allergènes : lait, protéines de lait.



4 saveurs : Vanille, Fruits des bois, Chocolat, Café

1. 62% galacto-oligosaccharides, 38% fructo-oligosaccharides. 2. Swennen K. et al. Non-digestible oligosaccharides with prebiotic properties. Critical reviews in food science and nutrition, 2006, vol. 46, no 6, p. 459-471. 3. Evaluation sensorielle du Clinutren® HP/HC+ 2kcal fibre saveur chocolat versus le concurrent principal. Test mené auprès de 80 consommateurs de boisson lactée, âgés de plus de 50 ans - mars 2020. 4. Pour une information complète, se référer à l'étiquette sur l'emballage.

NOUVELLE FORMULE

#### INFORMATION NUTRITIONNELLE (par portion)

		200 ml
Energie	kcal	400
	kJ	1678
Lipides	g	15
	% kcal	34
Glucides	g	44
	% kcal	44
Dont sucres	g	13-15
Fibres	g	4,4
Protéines	g	20
	% kcal	20

#### SUBSTANCES MINÉRALES

Sodium	mg	170
Potassium	mg	400-440
Chlorure	mg	170
Calcium	mg	220
Phosphore	mg	220
Magnésium	mg	44
Fer	mg	2,8
Zinc	mg	3,0
Cuivre	mg	0,50
Manganèse	mg	0,72-0,80
Fluorure	mg	0,40
Sélénium	µg	22-24
Chrome	µg	20-24
Molybdène	µg	30
Iode	µg	66

#### VITAMINES

A	µg	400
D	µg	5,0
E	mg	8,8
K	µg	40
C	mg	42
Thiamine (B1)	mg	0,70
Riboflavine (B2)	mg	0,80
Niacine	mg / mg NE	2,6 / 7,2
B6	mg	0,84
Acide Folique	µg	120
B12	µg	1,2-1,3
Biotine	µg	18
Acide pantothénique	mg	2,8
Osmolarité	mOsm/l	620-680
Contenu en eau	g / 100 ml	69

SAVEURS

Vanille  
Fruits des bois  
Chocolat  
Café

CODE LPPR<sup>(5)</sup>

6173316

NE = Niacine-Equivalent (5) Prise en charge dans le cadre de la Liste des Produits et Prestations Remboursables (LPPR). En ligne : [http://www.codage.ext.cnamts.fr/codif/tips/index.php?P\\_site=AMEU](http://www.codage.ext.cnamts.fr/codif/tips/index.php?P_site=AMEU)

RETOUR AU SOMMAIRE



Nestlé HealthScience

# Clinutren®

## dessert hp/hc+2kcal

Dessert de type lacté, hyperprotéiné, hypercalorique, à indice glycémique bas\*



Clinutren®

**SOLUTIONS CIBLÉES POUR PATIENTS DÉNUTRIS AVEC PATHOLOGIES SPÉCIFIQUES**

**DESSERTS DE TYPE LACTÉ**



- Alternative de texture aux liquides lactés.
- Un indice glycémique bas aide au contrôle du métabolisme des glucides.
- Formule testée et approuvée : 81 % des consommateurs préfèrent la recette Clinutren® Dessert HP/HC+ 2kcal par rapport à la concurrence<sup>1</sup>.



**Ingrédients principaux<sup>2</sup>**  
 Eau, protéines de lait, sirop de glucose, huile de colza, saccharose, crème de lait, vitamines et minéraux, arômes.  
 Saveur Chocolat : cacao maigre en poudre (1,3%).  
 Allergènes : protéines de lait, crème de lait.



**4 saveurs (format institution) :** Vanille, Caramel, Pêche, Chocolat  
**6 saveurs (format ville) :** Vanille, Caramel, Pêche, Fraise, Café, Chocolat (1,0g de fibres / 100g).

\* Indice glycémique mesuré selon la méthode FAO/WHO 1998 - Rapport février 2018 et mai 2019 - N'exclut pas le contrôle de la glycémie chez le patient diabétique.  
 1. Evaluation sensorielle du Clinutren® Dessert HP/HC+ 2kcal chocolat versus le concurrent principal respectif auprès de 80 consommateurs de desserts lactés plus de 50 ans - mars 2019 2. Pour une information complète, se référer à l'étiquette sur l'emballage.

INFORMATION NUTRITIONNELLE (par portion)

		125 g réservé à l'institution	200 g
Energie	kcal	250	400
	kJ	1047	1676
Lipides	g	12	19,2
	% kcal	43	43
Glucides	g	22,5	36
	% kcal	36-37	36-37
Dont sucres	g	7,7-8,1	12,4-13
Fibres	g	0 - 1,2	0 - 2,0
Protéines	g	12,5	20
	% kcal	20	20

SUBSTANCES MINÉRALES

Sodium	mg	100	160
Potassium	mg	269-312,5	430-500
Chlorure	mg	150	240
Calcium	mg	187,5	300
Phosphore	mg	150	240
Magnésium	mg	37,5	60
Fer	mg	1,9-2,0	3,0-3,2
Zinc	mg	2,5	4,0
Cuivre	mg	0,19-0,25	0,30-0,40
Manganèse	mg	0,37	0,60
Fluorure	mg	0,15	0,24
Sélénium	µg	13,7	22
Chrome	µg	8,1-16,2	13-26
Molybdène	µg	18,7	30
Iode	µg	18,7	30

VITAMINES

A	µg	156	250
D	µg	2,0	3,2
E	mg	4,7	7,6
K	µg	15	24
C	mg	22,5	36
Thiamine (B1)	mg	0,25	0,40
Riboflavine (B2)	mg	0,31	0,50
Niacine	mg / mgNE	1,2/4,1	2,0/6,6
B6	mg	0,37	0,60
Acide Folique	µg	50	80
B12	µg	0,44-0,56	0,70-0,90
Biotine	µg	6,2	10
Acide pantothénique	mg	0,87	1,4
Osmolarité	mOsm/l	650-670	650-670
Contenu en eau	g / 100 ml	60	60

SAVEURS

Vanille Caramel Pêche Chocolat

Vanille Fraise Caramel Pêche Café Chocolat

CODE LPPR <sup>(3)</sup>		
	-	6173316

Denrées alimentaires destinées à des fins médicales spéciales. À utiliser sous contrôle médical.

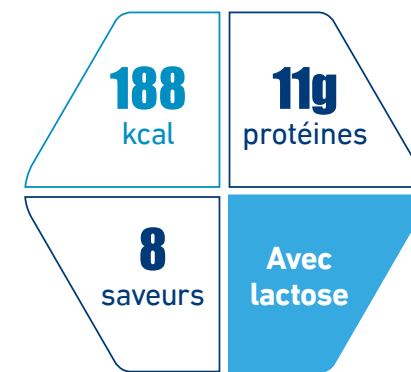
NE = Niacine=Equivalent. (3) Prise en charge dans le cadre de la Liste des Produits et Prestations Remboursables (LPPR). En ligne : [http://www.codage-ext.cnamts.fr/codif/tips/index.php?p\\_site=AMELI](http://www.codage-ext.cnamts.fr/codif/tips/index.php?p_site=AMELI)



Dessert lacté, hyperprotéiné,  
hypercalorique



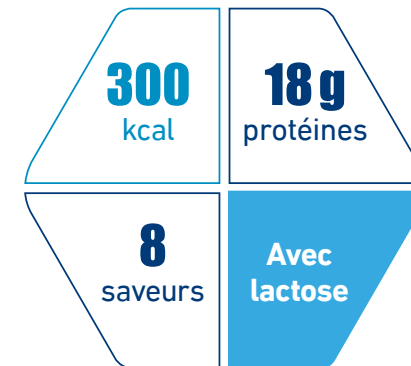
Format institutions



/ 125 g



Format ville



/ 200 g

- Alternative de texture aux liquides lactés.
- Recette onctueuse et gourmande à la crème
  - ▶ 3 nouvelles saveurs inspirées de l'univers de la pâtisserie.
- Avec lactose.

**Ingrédients principaux<sup>1</sup>**

Eau, saccharose, protéines de lait, sirop de glucose, crème de lait (4%), lait écrémé en poudre, huile de colza, vitamines et minéraux, arômes.

Saveur chocolat : chocolat en poudre (1,8%) et cacao maigre en poudre (1,2%)

Allergènes : lait, lactose.



**8 saveurs (format ville et institution):**

Vanille, Chocolat (0,5 g de fibres / 100 g), Caramel, Fraise biscuitée, Café, Façon tarte citron meringuée, Façon baba, Façon tarte tatin

1. Pour une information complète, se référer à l'étiquette sur l'emballage.

INFORMATION NUTRITIONNELLE (par portion)		125 g réservé à l'institution	200 g
Energie	kcal	188-189	300-302
	kJ	789-795	1262-1272
Lipides	g	6,3	10
	% kcal	30	30
Glucides	g	21	34
	% kcal	45-46	45-46
Dont sucres	g	16,3-17,5	26-28
Fibres	g	≤ 0,6	≤ 1,0
Protéines	g	11	18
	% kcal	24	24
<b>SUBSTANCES MINÉRALES</b>			
Sodium	mg	65	104
Potassium	mg	163-244	260-390
Chlorure	mg	106	170
Calcium	mg	275	440
Phosphore	mg	163-169	260-270
Magnésium	mg	28-33	44-52
Fer	mg	-	-
Zinc	mg	-	-
Cuivre	mg	-	-
Manganèse	mg	-	-
Fluorure	mg	-	-
Sélénium	µg	-	-
Chrome	µg	-	-
Molybdène	µg	-	-
Iode	µg	15	24
<b>VITAMINES</b>			
A	µg	169-188	270-300
D	µg	2,5	4,0
E	mg	4,6	7,4
K	µg	12,3	19,6
C	mg	15	24
Thiamine (B1)	mg	0,41	0,66
Riboflavine (B2)	mg	0,50	0,80
Niacine	mg / mgNE	2,0/4,6	3,2/7,4
B6	mg	0,56	0,90
Acide Folique	µg	63	100
B12	µg	0,19	0,30
Biotine	µg	11,9	19
Acide pantothénique	mg	1,9	3,0
Osmolarité	mOsm/l	698	698
Contenu en eau	g / 100 ml	66	66

SAVEURS	Vanille Chocolat Caramel	Vanille Chocolat Caramel
	Fraise biscuitée Café	Fraise biscuitée Café
	Façon tarte citron meringuée	Façon tarte citron meringuée
	Façon baba	Façon baba
	Façon tarte tatin	Façon tarte tatin

CODE LPPR <sup>(2)</sup>	-	6173322
--------------------------	---	---------

Denrées alimentaires destinées à des fins médicales spéciales. À utiliser sous contrôle médical.

Clinutren®  
**SOLUTIONS CIBLÉES POUR  
PATIENTS DÉNUTRIS AVEC  
PATHOLOGIES SPÉCIFIQUES**

**DESSERTS LACTÉS**



**RETOUR AU  
SOMMAIRE**



Nestlé HealthScience®

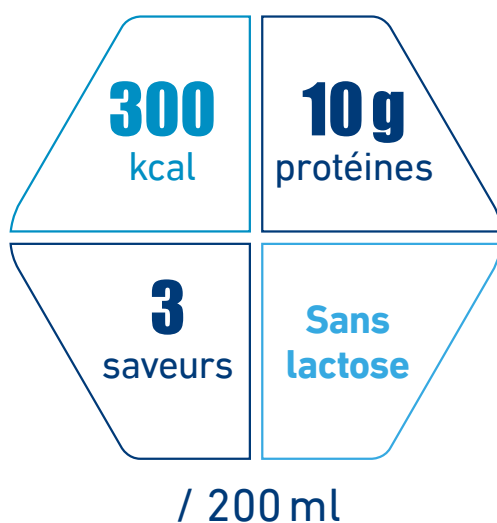
# Clinutren®

## FAÇON THÉ

rafraîchissant

Liquide façon thé  
normoprotéiné, hypercalorique

NOUVEAU  
JUN 2020



Clinutren®

SOLUTIONS CIBLÉES POUR  
PATIENTS DÉNUTRIS AVEC  
PATHOLOGIES SPÉCIFIQUES

VARIÉTÉS  
SUCRÉES



- Une boisson appréciée en cas d'altération du goût, un des effets secondaires des traitements anti-cancer.
- Effet rafraîchissant.
- Texture fluide et légère.
- Testé et apprécié par des personnes traitées pour un cancer<sup>1</sup>.
- Conçu pour prendre en charge la perte de poids en cas d'apports alimentaires insuffisants notamment chez le patient atteint de cancer.
  - ▶ 10 g protéines / 200 ml : haute teneur en protéines<sup>2</sup> sans goût métallique associé<sup>1</sup>
  - ▶ 300 Kcal / 200 ml
  - ▶ Seul produit non-lacté de la catégorie<sup>3</sup>

#### Ingrédients principaux<sup>4</sup>

Eau, sirop de glucose, protéines de lait, saccharose, arômes, colorants (caramel ordinaire), antimoussant (E471).

Allergènes : protéines de lait



3 saveurs : Citron, Fraise, Pêche-menthe

1. Etude organoleptique interne, octobre 2019, réalisée auprès de 101 patients atteints de cancer. En moyenne, 76% des personnes interrogées apprécient l'effet rafraîchissant des produits Clinutren® Façon Thé saveur Citron, Fraise et Pêche-Menthe'. 2. Versus boissons glucido-protidiques de Clinutren®. 3. Dédié aux patients en oncologie. 4. Pour une information complète, se référer à l'étiquette sur l'emballage.

Clinutren®  
FAÇON THÉ  
rafraîchissant

#### INFORMATION NUTRITIONNELLE (par portion)

200 ml

Energie	kcal	300
	kJ	1274
Lipides	g	0
	% kcal	0
Glucides	g	64
	% kcal	87
Dont sucres	g	14,4
Fibres	g	0
Protéines	g	10
	% kcal	13

#### SUBSTANCES MINÉRALES

Sodium	mg	-
Potassium	mg	-
Chlorure	mg	-
Calcium	mg	-
Phosphore	mg	-
Magnésium	mg	-
Fer	mg	-
Zinc	mg	-
Cuivre	mg	-
Manganèse	mg	-
Fluorure	mg	-
Sélénium	µg	-
Chrome	µg	-
Molybdène	µg	-
Iode	µg	-

#### VITAMINES

A	µg	-
D	µg	-
E	mg	-
K	µg	-
C	mg	-
Thiamine (B1)	mg	-
Riboflavine (B2)	mg	-
Niacine	mg / mg NE	-
B6	mg	-
Acide Folique	µg	-
B12	µg	-
Biotine	µg	-
Acide pantothénique	mg	-
Osmolarité	mOsm/l	615
Contenu en eau	g / 100 ml	75

SAVEURS

NOUVEAU  
JUN 2020  
Pêche-Menthe  
Citron  
Fraise

CODE LPPR<sup>(5)</sup>

6173291

NE = Niacine-Equivalent  
(5) Prise en charge dans le cadre de la Liste des Produits et Prestations Remboursables (LPPR). En ligne : [http://www.codage-ext.cmatis.fr/codif/lips/index.php?p\\_site=AMELI](http://www.codage-ext.cmatis.fr/codif/lips/index.php?p_site=AMELI)

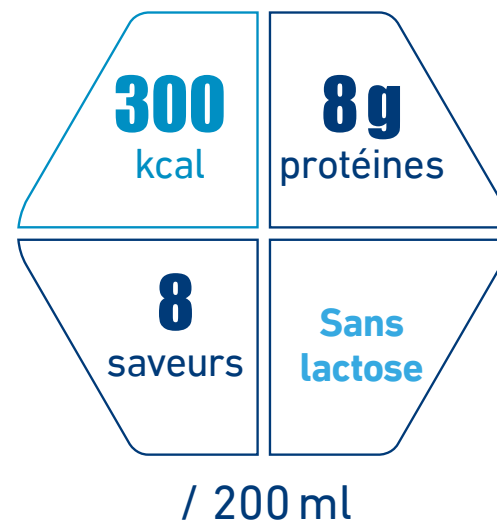
RETOUR AU  
SOMMAIRE

Denrées alimentaires destinées à des fins médicales spéciales. À utiliser sous contrôle médical.



**Clinutren®**  
**fruit**

**Liquide fruité normoprotéiné,  
hypercalorique**



- 8 recettes savoureuses à base de concentrés de vrais jus de fruits.
- Le produit préféré du marché<sup>1</sup> : une recette renouvelée, qui obtient jusqu'à 79%<sup>1</sup> de préférence vs la concurrence.

Convient aux enfants de plus de 3 ans selon avis médical.

**Ingédients principaux<sup>2</sup>**

Eau, sirop de glucose, jus de fruits à base de concentrés (7 à 23%), protéines hydrolysées de lactosérum (lait), saccharose, arômes, vitamines et minéraux.

Allergènes : protéines de lait.



**8 recettes :** Orange, Ananas-Orange, Framboise-Cassis, Pomme, Poire-Cerise, Raisin-Pomme, Multifruits, Citronnade

1. Formules testées et approuvées : respectivement 70% / 79% des personnes interrogées préfèrent la recette du Clinutren® Fruit Framboise-Cassis / Orange par rapport à la concurrence\*  
\* Evaluation sensorielle du Clinutren® Fruit Framboise-Cassis ou Clinutren® Fruit Orange versus le concurrent principal respectif auprès de 80 consommateurs de boissons fruitées de plus de 50 ans - juin 2019 (Framboise-Cassis), octobre 2018 (Orange).

2. Pour une information complète, se référer à l'étiquette sur l'emballage.

**Clinutren®**  
**fruit**

**INFORMATION NUTRITIONNELLE**  
(par portion)

		200 ml
Energie	kcal	300
	kJ	1274
Lipides	g	0
	% kcal	0
Glucides	g	67
	% kcal	89
Dont sucres	g	20
Fibres	g	0
Protéines	g	8,0
	% kcal	11

**SUBSTANCES MINÉRALES**

Sodium	mg	< 50
Potassium	mg	120
Chlorure	mg	-
Calcium	mg	88
Phosphore	mg	< 50
Magnésium	mg	< 30
Fer	mg	-
Zinc	mg	-
Cuivre	mg	-
Manganèse	mg	-
Fluorure	mg	-
Sélénium	µg	-
Chrome	µg	-
Molybdène	µg	-
Iode	µg	32

**VITAMINES**

A	µg	300
D	µg	3,6
E	mg	3,8
K	µg	12
C	mg	32
Thiamine (B1)	mg	0,60
Riboflavine (B2)	mg	0,40
Niacine	mg / mgNE	2,2/4,0
B6	mg	0,60
Acide Folique	µg	90
B12	µg	1,0
Biotine	µg	12
Acide pantothénique	mg	1,4
Osmolarité	mOsm/l	850
Contenu en eau	g / 100 ml	76

**SAVEURS**

Orange  
Ananas-orange  
Framboise-cassis  
Pomme  
Poire-cerise  
Raisin-pomme  
Citronnade  
Multifruits

CODE LPPR<sup>(3)</sup>    6173291

NE = Niacine-Equivalent  
(3) Prise en charge dans le cadre de la Liste des Produits et Prestations Remboursables (LPPR). En ligne : [http://www.codage.ext.cmamts.fr/codif/tps/index.php?p\\_site=AMELI](http://www.codage.ext.cmamts.fr/codif/tps/index.php?p_site=AMELI)

**Clinutren®**  
**SOLUTIONS CIBLÉES POUR**  
**PATIENTS DÉNUTRIS AVEC**  
**PATHOLOGIES SPÉCIFIQUES**

**VARIÉTÉS**  
**SUCRÉES**



**RETOUR AU**  
**SOMMAIRE**



Denrées alimentaires destinées à des fins médicales spéciales. À utiliser sous contrôle médical.

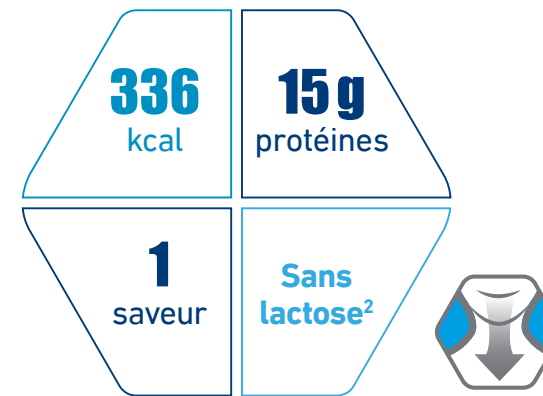


**Préparation céréalière en poudre,  
hypercalorique, source de protéines, avec fibres**

Convient aux patients présentant des troubles de la déglutition et/ou de la mastication<sup>1</sup>. En collation ou au petit-déjeuner.



1 sachet de 450 g  
(6 portions)



/ 200 g reconstitués  
(75 g de Clinutren® Cereal  
+ 125 ml d'eau)

- Le plus concentré en calories et en protéines de sa catégorie<sup>3</sup>.
- Le plus riche en fibres<sup>4</sup> de sa catégorie<sup>3</sup>.
- À reconstituer avec de l'eau ou du lait.

Convient aux enfants de plus de 3 ans selon avis médical.

**Ingrédients principaux<sup>5</sup>**

Farine de riz partiellement hydrolysée, protéines de pois, huile de tournesol, saccharose, fibre (inuline), flocons de pomme (2 %), vitamines et minéraux, arômes.

Peut contenir du lait.



**1 saveur :** Pomme-noisette.

1. Il convient de s'assurer que la texture est adaptée aux capacités de déglutition du patient. 2. Si reconstitué avec de l'eau 3. Catégorie des denrées alimentaires destinées à des fins médicales spéciales en tant que préparations céréalières hypercaloriques ≥ 1,5kcal/100g et hyperprotéinées ≥ 7g/100g sur le marché français (août 2019). 4. Fibres de pois 5. Pour une information complète, se référer à l'étiquette sur l'emballage.



200 g  
de produit  
reconstitué

INFORMATION NUTRITIONNELLE  
(par portion)

Energie	kcal	336
	kJ	1411
Lipides	g	12,4
	% kcal	33
Glucides	g	38
	% kcal	46
Dont sucres	g	12
Fibres	g	6,0
Protéines	g	15
	% kcal	18

SUBSTANCES MINÉRALES

Sodium	mg	300
Potassium	mg	79
Chlorure	mg	-
Calcium	mg	300
Phosphore	mg	187
Magnésium	mg	-
Fer	mg	3,0
Zinc	mg	-
Cuivre	mg	-
Manganèse	mg	0,90
Fluorure	mg	-
Sélénium	µg	-
Chrome	µg	-
Molybdène	µg	-
Iode	µg	23

VITAMINES

A	µg	262
D	µg	2,8
E	mg	7,5
K	µg	25
C	mg	26
Thiamine (B1)	mg	0,41
Riboflavine (B2)	mg	0,41
Niacine	mg / mgNE	4,3/6,4
B6	mg	0,53
Acide Folique	µg	75
B12	µg	0,63
Biotine	µg	9,0
Acide pantothénique	mg	1,6
Osmolarité	mOsm/l	-
Contenu en eau	g / 100 ml	-

SAVEURS

Pomme-noisette

CODE LPPR<sup>(6)</sup>

6173300

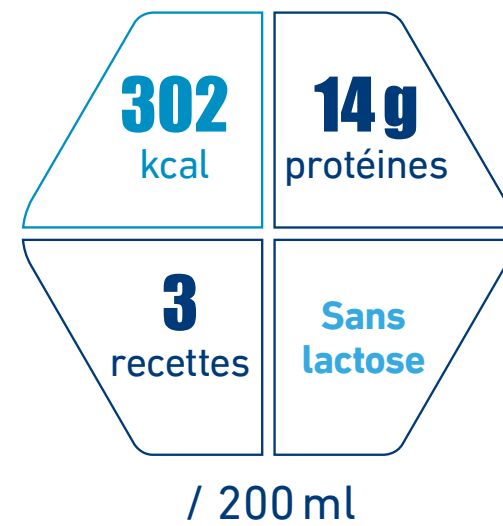
NE = Niacine-Equivalent. (6) Prise en charge dans le cadre de la Liste des Produits et Prestations Remboursables (LPPR). En ligne : [http://www.codage-ext.cnamis.fr/coolf/lips/index.php?p\\_site=AMELI](http://www.codage-ext.cnamis.fr/coolf/lips/index.php?p_site=AMELI)

RETOUR AU  
SOMMAIRE

Nestlé HealthScience

# Clinutren<sup>®</sup> SOUP

**Soupe complète hypercalorique et source de protéines**



Clinutren<sup>®</sup>  
**SOLUTIONS CIBLÉES POUR PATIENTS DÉNUTRIS AVEC PATHOLOGIES SPÉCIFIQUES**

**VARIÉTÉS SALÉES**



- 3 recettes gourmandes avec de vrais légumes déshydratés.
- Utilisation pratique :  
 ► Micro-ondable après avoir retiré l'opercule.

Convient aux enfants de plus de 3 ans selon avis médical.

### Ingrédients principaux<sup>1</sup>

Eau, légumes reconstitués (8 à 40%), sirop de glucose, protéines de lait, huile de colza, protéines de pois, amidon, arômes, vitamines et minéraux, sel.

Petits légumes au poulet : poulet reconstitué 3%

Allergènes selon la recette : protéines de lait, lait, céleri, blé, orge.



**3 recettes :** Crème de légumes, Petits légumes au poulet, Légume du soleil.

1. Pour une information complète, se référer à l'étiquette sur l'emballage 2. La recette Légume du soleil contient moins de 2 mg de gluten / 100g. Selon la réglementation, c'est un produit sans gluten.

Clinutren<sup>®</sup> soup

### INFORMATION NUTRITIONNELLE (par portion)

		200 ml
Energie	kcal	302
	kJ	1272
Lipides	g	10
	% kcal	30
Glucides	g	39
	% kcal	52
Dont sucres	g	7,0 – 8,0
Fibres	g	0
Protéines	g	14
	% kcal	18-18,5

### SUBSTANCES MINÉRALES

Sodium	mg	170-250
Potassium	mg	300-540
Chlorure	mg	360-400
Calcium	mg	200-220
Phosphore	mg	200
Magnésium	mg	50-54
Fer	mg	3,4-3,6
Zinc	mg	3,2-3,6
Cuivre	mg	0,32-0,40
Manganèse	mg	0,72-0,86
Fluorure	mg	0,22-0,28
Sélénium	µg	14-16
Chrome	µg	14-16
Molybdène	µg	24
Iode	µg	38-46

### VITAMINES

A	µg	274
D	µg	3,0-3,4
E	mg	5,6-6,0
K	µg	24-30
C	mg	38-40
Thiamine (B1)	mg	0,58-0,74
Riboflavine (B2)	mg	0,48-0,52
Niacine	mg / mgNE	3,4/6,0-7,2
B6	mg	0,52-0,70
Acide Folique	µg	70-90
B12	µg	0,28-1,2
Biotine	µg	15-17
Acide pantothénique	mg	1,9-2,0
Osmolarité	mOsm/l	480-490
Contenu en eau	g / 100 ml	75-77

### SAVEURS

Crème de légumes, Petits légumes au poulet, Légume du soleil

CODE LPPR<sup>(3)</sup>

6173322

NE = Niacine-Equivalent. (3) Prise en charge dans le cadre de la Liste des Produits et Prestations Remboursables (LPPR). En ligne : [http://www.codage.ext.cnamts.fr/codif/lips/index.php?p\\_site=AMELI](http://www.codage.ext.cnamts.fr/codif/lips/index.php?p_site=AMELI)

**RETOUR AU SOMMAIRE**

Denrées alimentaires destinées à des fins médicales spéciales. À utiliser sous contrôle médical.



Clinutren®  
SOLUTIONS CIBLÉES POUR  
PATIENTS DÉNUTRIS AVEC  
PATHOLOGIES SPÉCIFIQUES

VARIÉTÉS  
SALÉES



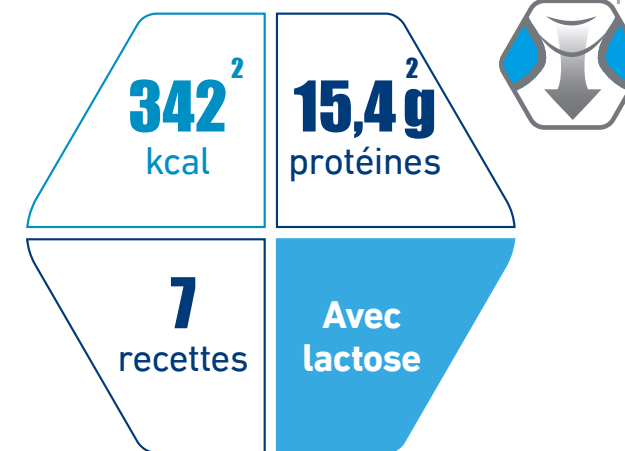
Nestlé  
HealthScience®  
Clinutren®  
mix

Plat mixé en poudre, normoprotéiné,  
hypercalorique, avec fibres

Convient aux patients présentant des troubles  
de la déglutition et/ou de la mastication<sup>1</sup>.



6 sachets de 75 g



/ 215 g reconstitués  
(1 sachet de 75 g + 140 ml d'eau)

- 6 sachets individuels de 75 g.
- 7 recettes savoureuses.

### Ingrédients principaux<sup>3</sup>

Farine de riz, légumes déshydratés (de 12 % à 19 %), huile de tournesol, protéine de pois, sirop de glucose, lait écrémé en poudre, sel, vitamines et minéraux.

Selon la recette : poisson (cabillaud) : 2,6 %, poulet : 11 %, dinde : 5,8 %, veau : 5,7 %, bœuf : 5,2 %.

Allergènes selon la recette : lait, poisson, céleri, blé.

Peut contenir selon la recette : gluten, céleri, crustacés, mollusques, œufs.



**7 recettes :** Cabillaud et petits légumes, Poulet aux légumes, Bœuf à la Hongroise, Suprême de dinde aux légumes, Printanière de légumes, Veau aux brocolis, Mousseline de petits pois saveur jambon.

<sup>1</sup>. Il convient de s'assurer que la texture du produit est adaptée aux capacités de déglutition du patient <sup>2</sup>. En moyenne pour les 7 recettes <sup>3</sup>. Pour une information complète, se référer à l'étiquette sur l'emballage.

Clinutren®  
mix



215 g  
de produit  
reconstitué

### INFORMATION NUTRITIONNELLE (par portion)

Energie	kcal	335-347
	kJ	1404-1456
Lipides	g	11-14
	% kcal	36-38
Glucides	g	34-38
	% kcal	41-44
Dont sucres	g	4,9-9,0
Fibres	g	1,9-7,1
Protéines	g	15,1-15,8
	% kcal	18-18,5

### SUBSTANCES MINÉRALES

Sodium	mg	412-600
Potassium	mg	315-562
Chlorure	mg	-
Calcium	mg	-
Phosphore	mg	210-300
Magnésium	mg	28-37
Fer	mg	-
Zinc	mg	-
Cuivre	mg	-
Manganèse	mg	0,90
Fluorure	mg	-
Sélénium	µg	-
Chrome	µg	-
Molybdène	µg	-
Iode	µg	37-56

### VITAMINES

A	µg	300
D	µg	3,4-4,1
E	mg	4,9-6,7
K	µg	22-120
C	mg	26-45
Thiamine (B1)	mg	-
Riboflavine (B2)	mg	0,52-0,60
Niacine	mg / mg NE	4,5-4,9 / 7,1-7,5
B6	mg	0,52-0,60
Acide Folique	µg	86
B12	µg	1,0-1,1
Biotine	µg	13-14
Acide pantothénique	mg	2,2
Osmolarité	mOsm/l	-
Contenu en eau	g / 100 ml	-

### SAVEURS

CODE LPPR<sup>(4)</sup>

Cabillaud-  
petits légumes,  
Poulet aux légumes,  
Bœuf à la Hongroise,  
Suprême de dinde  
aux légumes,  
Printanière  
de légumes,  
Veau aux brocolis,  
Mousseline de petits  
pois saveur jambon

6173300

NE = Niacine-Equivalent  
(4) Prise en charge dans le cadre de la Liste des Produits et Prestations Remboursables (LPPR). En ligne : [http://www.codage.ext.cnamts.fr/codif/tips/index.php?ps\\_site=AMELI](http://www.codage.ext.cnamts.fr/codif/tips/index.php?ps_site=AMELI)

RETOUR AU  
SOMMAIRE

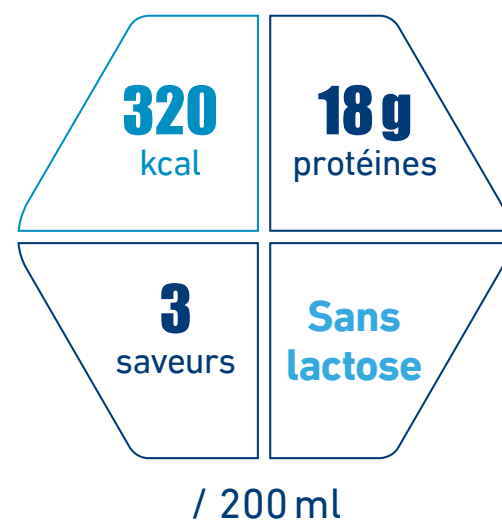
Denrées alimentaires destinées à des fins médicales spéciales. À utiliser sous contrôle médical.

Nestlé HealthScience®  
**Clinutren®  
 G-plus**

Liquide de type lacté complet, hyperprotéiné,  
 hypercalorique avec fibres et indice glycémique bas\*.

Avec sucre (isomaltulose) et édulcorant.

Pour les patients dénutris en cas de troubles glycémiques :  
 diabète de type 2.



- La formule avec indice glycémique bas la plus concentrée en calories de sa catégorie<sup>1</sup>.
- Indice glycémique bas, grâce à :
  - ▶ Des sucres à digestion lente<sup>2</sup>
  - ▶ Un mélange spécifique de fibres solubles<sup>3</sup>
- Avec édulcorant.



**Ingrédients principaux<sup>4</sup>**

Eau, amidon de tapioca, protéines de lait, huile de colza, fibres (gomme de guar partiellement hydrolysée, gomme d'acacia, fructo-oligosaccharides, inuline), isomaltulose (source de glucose et fructose), vitamines et minéraux, édulcorant (acésulfame K), arômes.

Allergènes : protéines de lait.



**3 saveurs** : Vanille, Café, Fraise.

\* Indice glycémique mesuré selon la méthode FAO/WHO 1998 - Rapport juillet 2014 - N'exclut pas le contrôle de la glycémie chez le patient diabétique. 1. Catégorie des denrées alimentaires destinées à des fins médicales spéciales liquides spécifiquement pour patients adultes diabétiques sur le marché français (août 2019). 2. Amidon et isomaltulose. 3. Gomme de guar partiellement hydrolysée, gomme d'acacia, fructo-oligosaccharides, inuline. 4. Pour une information complète, se référer à l'étiquette sur l'emballage.



INFORMATION NUTRITIONNELLE  
 (par portion)

		200 ml
Energie	kcal	320
	kJ	1346
Lipides	g	12,6
	% kcal	35
Glucides	g	31,4
	% kcal	39
Dont sucres	g	2,8
Fibres	g	5,0
Protéines	g	18
	% kcal	23

SUBSTANCES MINÉRALES

Sodium	mg	210
Potassium	mg	340
Chlorure	mg	240
Calcium	mg	264
Phosphore	mg	228
Magnésium	mg	44
Fer	mg	2,4
Zinc	mg	2,8
Cuivre	mg	0,26
Manganèse	mg	0,52
Fluorure	mg	0,17
Sélénium	µg	20
Chrome	µg	14
Molybdène	µg	24
Iode	µg	32

VITAMINES

A	µg	192
D	µg	2,6
E	mg	5,2
K	µg	22
C	mg	44
Thiamine (B1)	mg	0,32
Riboflavine (B2)	mg	0,50
Niacine	mg / mgNE	1,4/4,8
B6	mg	0,40
Acide Folique	µg	58
B12	µg	1,2
Biotine	µg	10
Acide pantothénique	mg	1,2
Osmolarité	mOsm/l	300
Contenu en eau	g / 100 ml	69

SAVEURS

Vanille  
 Fraise  
 Café

CODE LPPR<sup>(5)</sup>

6173322

NE = Niacine-Equivalent  
 (5) Prise en charge dans le cadre de la Liste des Produits et Prestations Remboursables (LPPR). En ligne : [http://www.codage.ext.cnamts.fr/cooif/tps/index.php?p\\_site=AMELI](http://www.codage.ext.cnamts.fr/cooif/tps/index.php?p_site=AMELI)

Clinutren®  
 SOLUTIONS CIBLÉES POUR  
 PATIENTS DÉNUTRIS AVEC  
 PATHOLOGIES SPÉCIFIQUES

TROUBLES DE  
 LA GLYCÉMIE



RETOUR AU  
 SOMMAIRE



Denrées alimentaires destinées à des fins médicales spéciales. À utiliser sous contrôle médical.

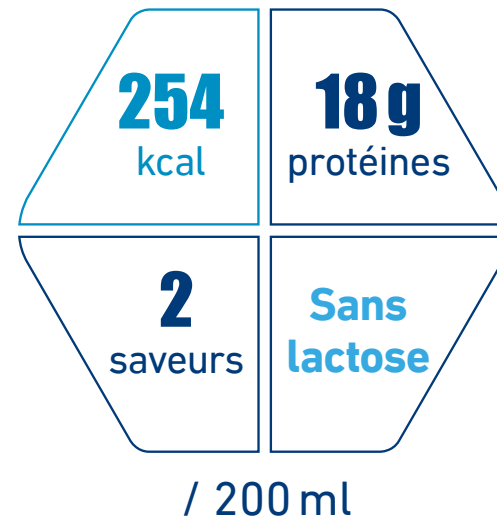


Nestlé HealthScience

# Clinutren® repair

Liquide de type lacté complet,  
hyperprotéiné, contenant de la proline  
et de l'arginine

Pour les patients dénutris ayant des besoins élevés  
en nutriments nécessaires à la cicatrisation.



- Formule hyperprotéinée : 28 % de l'apport énergétique total.
- Apporte 1 g d'arginine et 2,2 g de proline / 200 ml. L'arginine et la proline sont impliquées dans la synthèse du collagène.
- Contient des vitamines A, C et E, du zinc et sélénium.

Convient aux enfants de plus de 6 ans selon avis médical.

### Ingrédients principaux<sup>1</sup>

Eau, protéines de lait, sirop de glucose, saccharose, huile de colza, L-proline et L-arginine, amidon, vitamines et minéraux, arômes.

Allergènes : protéines de lait.



**2 saveurs :** Vanille, Café.

<sup>1</sup>. Pour une information complète, se référer à l'étiquette sur l'emballage.

Clinutren®  
repair

### INFORMATION NUTRITIONNELLE (par portion)

200 ml

Energie	kcal	254
	kJ	1072
Lipides	g	6,0
	% kcal	21
Glucides	g	32
	% kcal	51
Dont sucres	g	16
Fibres	g	0
Protéines	g	18
	% kcal	28

### SUBSTANCES MINÉRALES

Sodium	mg	240
Potassium	mg	340
Chlorure	mg	190
Calcium	mg	220
Phosphore	mg	240
Magnésium	mg	38
Fer	mg	3,6
Zinc	mg	8,0
Cuivre	mg	0,62
Manganèse	mg	0,60
Fluorure	mg	0,24
Sélénium	µg	24
Chrome	µg	12
Molybdène	µg	20
Iode	µg	34

### VITAMINES

A	µg	224
D	µg	3,0
E	mg	12
K	µg	20
C	mg	230
Thiamine (B1)	mg	0,50
Riboflavine (B2)	mg	0,50
Niacine	mg / mgNE	2,2/6,4
B6	mg	0,58
Acide Folique	µg	60
B12	µg	0,88
Biotine	µg	9,0
Acide pantothénique	mg	1,7
Osmolarité	mOsm/l	466-505
Contenu en eau	g / 100 ml	80

SAVEURS

Vanille  
Café

CODE LPPR<sup>(2)</sup>

6173233

NE = Niacine-Equivalent  
(2) Prise en charge dans le cadre de la Liste des Produits et Prestations Remboursables (LPPR). En ligne : [http://www.codage.ext.cnams.fr/codif/lips/index.php?p\\_site=AMELI](http://www.codage.ext.cnams.fr/codif/lips/index.php?p_site=AMELI)

Denrées alimentaires destinées à des fins médicales spéciales. À utiliser sous contrôle médical.

Clinutren®  
SOLUTIONS CIBLÉES POUR  
PATIENTS DÉNUTRIS AVEC  
PATHOLOGIES SPÉCIFIQUES

CICATRISATION



RETOUR AU  
SOMMAIRE

**Clinutren®**  
**SOLUTIONS CIBLÉES POUR**  
**PATIENTS DÉNUTRIS AVEC**  
**PATHOLOGIES SPÉCIFIQUES**

**HYDRATATION ET**  
**TROUBLES DE LA**  
**DÉGLUTITION**

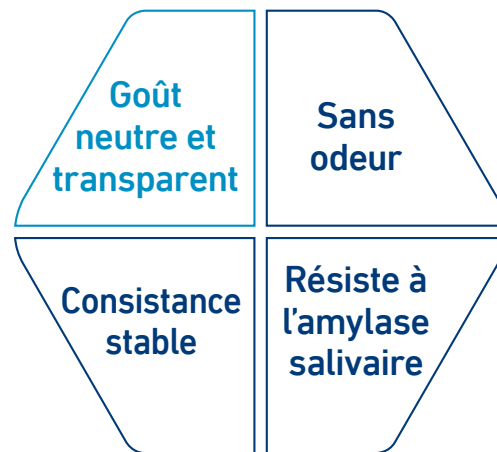


**Poudre épaississante à base**  
**de gomme xanthane**

Pour épaissir les aliments chauds et froids  
 en cas de dysphagie aux liquides et semi-liquides<sup>1</sup>.



Existe en boîte de 125 g avec mesurette  
 de 1,2 g et en boîte de 24 sachets de 1,2 g  
 (sachets : format institutions uniquement).



- **Épaississement rapide des liquides**  
et consistance stable dans le temps.
- **Conserve les qualités organoleptiques :**  
▶ Transparent, sans grumeaux, sans goût.
- **Réduit le risque de fausse route<sup>2</sup>.**
- **Défini selon les niveaux IDDSI<sup>3</sup> :**  
▶ L'International Dysphagia Diet Standardisation Initiative (IDDSI) est une initiative de standardisation internationale des textures adaptées à la dysphagie. Pour plus d'informations : <https://iddsi.org>.

Convient aux enfants de plus de 3 ans selon avis médical.

**Ingrédients**

Maltodextrines, gomme xanthane, chlorure de potassium.

Peut contenir : lait.



1. Il convient de s'assurer que la texture est adaptée aux capacités de déglutition du patient.  
 2. Leonard RJ et al. Effects of bolus rheology on aspiration in patients with dysphagia. J Acad Nutr Diet. 114 : 590 - 594, 2014. 3. Cichero J et al. Development of International Terminology and Definitions of Texture - Modified Foods and Thickened Fluids used in Dysphagia Management : The IDDSI Framework. 2017.



100 g

**INFORMATION NUTRITIONNELLE**  
 (par portion)

Energie	kcal	306
	kJ	1287
Lipides	g	-
	% kcal	-
Glucides	g	62
	% kcal	81
Dont sucres	g	1,8
Fibres	g	27
Protéines	g	1,0
	% kcal	1

**SUBSTANCES MINÉRALES**

Sodium	mg	1060
Potassium	mg	400
Chlorure	mg	-
Calcium	mg	-
Phosphore	mg	-
Magnésium	mg	-
Fer	mg	-
Zinc	mg	-
Cuivre	mg	-
Manganèse	mg	-
Fluorure	mg	-
Sélénium	µg	-
Chrome	µg	-
Molybdène	µg	-
Iode	µg	-

**VITAMINES**

A	µg	-
D	µg	-
E	mg	-
K	µg	-
C	mg	-
Thiamine (B1)	mg	-
Riboflavine (B2)	mg	-
Niacine	mg / mg NE	-
B6	mg	-
Acide Folique	µg	-
B12	µg	-
Biotine	µg	-
Acide pantothénique	mg	-
Osmolarité	mOsm/l	-
Contenu en eau	g / 100 ml	-

SAVEURS

Neutre

CODE LPPR<sup>(4)</sup>

non remboursé  
en ville

NE = Niacine-Equivalent  
 (4) Prise en charge dans le cadre de la Liste des Produits et Prestations Remboursables (LPPR). En ligne : [http://www.codage-ext.cnams.fr/codif/lips/index.php?p\\_site=AMELI](http://www.codage-ext.cnams.fr/codif/lips/index.php?p_site=AMELI)

**RETOUR AU**  
**SOMMAIRE**



Denrées alimentaires destinées à des fins médicales spéciales. À utiliser sous contrôle médical.



Nestlé HealthScience®  
**Clinutren®**  
**aqua+**

**Eau gélifiée aromatisée**

Pour les besoins hydriques des patients en cas de dysphagie aux liquides



Clinutren®  
**SOLUTIONS CIBLÉES POUR PATIENTS DÉNUTRIS AVEC PATHOLOGIES SPÉCIFIQUES**

**HYDRATATION ET TROUBLES DE LA DÉGLUTITION**



- **Eaux gélifiées pour une hydratation au quotidien<sup>1</sup>**
  - ▶ Avec sucre (saccharose)
  - ▶ Avec édulcorant (acésulfame K) pour les patients en cas de troubles glycémiques
- **Couppelles de 125 g aromatisées prêtes à l'emploi.**
- **Epaississants : gomme xanthane, gomme guar.**
- **Défini selon les niveaux IDDSI<sup>2</sup> :**
  - ▶ L'International Dysphagia Diet Standardisation Initiative (IDDSI) est une initiative de standardisation internationale des textures adaptées à la dysphagie. Pour plus d'informations : <https://iddsi.org>.

**Ingrédients principaux<sup>3</sup>**

Eau, gélifiant (carraghénanes), épaississants : gomme xanthane, gomme guar, arômes, colorants.

Saveurs Citron, Menthe, Pêche, Pomme-Poire : saccharose

Saveurs Grenadine, Orange, Pamplemousse : acésulfame K



**7 saveurs :** Sucrées (saccharose) : Citron, Menthe, Pêche, Pomme-Poire. Edulcorées (acésulfame K) : Grenadine, Orange, Pamplemousse.

1. Il convient de s'assurer que la texture du produit est adaptée aux capacités de déglutition du patient. Il convient de maintenir des apports hydriques spontanés. 2. Cichero J et al. Development of International Terminology and Definitions of Texture - Modified Foods and Thickened Fluids used in Dysphagia Management : The IDDSI Framework. 2017. 3. Pour une information complète, se référer à l'étiquette sur l'emballage.

Clinutren®  
**aqua+**  
  
 125 g

**INFORMATION NUTRITIONNELLE**  
 (par portion)

		édulcorées	sucrée
Energie	kcal	2,3	37
	kJ	9,3	158
Lipides	g	-	-
	% kcal	-	-
Glucides	g	0,25	9,0
	% kcal	44	97
Dont sucres	g	0,25	9,0
Fibres	g	0,60	0,60
Protéines	g	-	-
	% kcal	-	-

**SUBSTANCES MINÉRALES**

Sodium	mg	< 44
Potassium	mg	-
Chlorure	mg	-
Calcium	mg	-
Phosphore	mg	-
Magnésium	mg	-
Fer	mg	-
Zinc	mg	-
Cuivre	mg	-
Manganèse	mg	-
Fluorure	mg	-
Sélénium	µg	-
Chrome	µg	-
Molybdène	µg	-
Iode	µg	-

**VITAMINES**

A	µg	-	
D	µg	-	
E	mg	-	
K	µg	-	
C	mg	-	
Thiamine (B1)	mg	-	
Riboflavine (B2)	mg	-	
Niacine	mg / mg NE	-	
B6	mg	-	
Acide Folique	µg	-	
B12	µg	-	
Biotine	µg	-	
Acide pantothénique	mg	-	
Osmolarité	mOsm/l	-	
Contenu en eau	g / 100 ml	123	115

**SAVEURS**

**Avec édulcorant (acésulfame K)**  
 Grenadine  
 Orange  
 Pamplemousse

**Avec sucre (saccharose)**  
 Citron  
 Menthe  
 Pêche  
 Pomme-Poire

CODE LPPR<sup>(4)</sup>

non remboursé en ville

NE = Niacine-Equivalent.  
 (4) Prise en charge dans le cadre de la Liste des Produits et Prestations Remboursables (LPPR). En ligne : [http://www.codage-ext.cnamis.fr/codif/tips/index.php?p\\_site=AMELI](http://www.codage-ext.cnamis.fr/codif/tips/index.php?p_site=AMELI)



Denrées alimentaires destinées à des fins médicales spéciales. À utiliser sous contrôle médical.

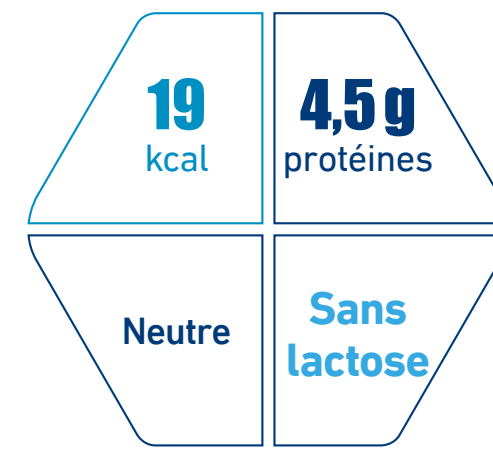
Nestlé HealthScience®  
**Clinutren®**  
 instant protein

**Concentré de protéines en poudre**

Pour les patients dénutris ayant un besoin protéique accru et/ou un apport protéique diminué



Boîte de 400g



/ 5 g de poudre

- Clinutren® Instant Protein est la poudre de protéines la plus concentrée du marché<sup>1</sup>.
- Produit thermostable : il peut être ajouté aux liquides ou aux préparations alimentaires chaudes ou froides et être utilisé dans des recettes.

**Ingrédients principaux<sup>2</sup>**

Protéines de lait, émulsifiant (lécithine de soja), anti-agglomérant (E341).

Allergènes : protéines de lait, lécithine de soja.

Peut contenir : protéines de soja.



1 **savoir** : Neutre

<sup>1</sup> Pour 100g de poudre, Clinutren® Instant Protein contient 90g de protéines alors que les concurrents\* contiennent moins de 88g de protéines.

\* marché français des poudres d'enrichissement à destination des patients dénutris, août 2019.

<sup>2</sup> Pour une information complète, se référer à l'étiquette sur l'emballage.

Clinutren®  
 instant protein

INFORMATION NUTRITIONNELLE  
 (par portion)

100 g

Energie	kcal	371
	kJ	1575
Lipides	g	1,0
	% kcal	2
Glucides	g	0,5
	% kcal	1
Dont sucres	g	0,5
Fibres	g	0
Protéines	g	90
	% kcal	97

SUBSTANCES MINÉRALES

Sodium	mg	< 40
Potassium	mg	< 40
Chlorure	mg	-
Calcium	mg	1400
Phosphore	mg	740
Magnésium	mg	-
Fer	mg	-
Zinc	mg	-
Cuivre	mg	-
Manganèse	mg	-
Fluorure	mg	-
Sélénium	µg	-
Chrome	µg	-
Molybdène	µg	-
Iode	µg	-

VITAMINES

A	µg	-
D	µg	-
E	mg	-
K	µg	-
C	mg	-
Thiamine (B1)	mg	-
Riboflavine (B2)	mg	-
Niacine	mg / mgNE	-
B6	mg	-
Acide Folique	µg	-
B12	µg	-
Biotine	µg	-
Acide pantothénique	mg	-
Osmolarité	mOsm/l	-
Contenu en eau	g / 100 ml	-

SAVEURS

Neutre

CODE LPPR<sup>(3)</sup>

6173262

NE = Niacin-Equivalent.  
 (3) Prise en charge dans le cadre de la Liste des Produits et Prestations Remboursables (LPPR). En ligne : [http://www.codage-ext.cnamis.fr/cooif/lips/index.php?p\\_site=AMELI](http://www.codage-ext.cnamis.fr/cooif/lips/index.php?p_site=AMELI)

Clinutren®  
**SOLUTIONS CIBLÉES POUR  
 PATIENTS DÉNUTRIS AVEC  
 PATHOLOGIES SPÉCIFIQUES**

**BESOINS ACCRUS  
 EN PROTÉINES**



**RETOUR AU  
 SOMMAIRE**



Denrées alimentaires destinées à des fins médicales spéciales. À utiliser sous contrôle médical.





## Une solution 2 en 1 naturellement efficace en cas de constipation

pour les besoins nutritionnels des patients  
en cas de constipation



### Une double efficacité

**1 Action laxative cliniquement démontrée**  
Ramollit les selles et augmente leur fréquence<sup>1</sup>  
1<sup>ers</sup> effets ressentis après 48h-72h\* en moyenne  
(test d'usage)<sup>2</sup>. **ACTION COURT TERME**

**2 Rééquilibre de la flore intestinale  
pour une action long terme<sup>3,4</sup>**  
Action prébiotique : augmente la quantité  
de *Bifidobacterium* et de *Lactobacillus*  
**ACTION LONG TERME**

### Un mode d'action naturel pour une tolérance optimisée :

1 ingrédient unique : Fibre de guar prébiotique partiellement hydrolysée, 100% d'origine végétale  
Mode d'action naturel, physiologique & progressif  
Sans gluten, sans lactose, sans additifs.  
Sans accoutumance par rapport à d'autres laxatifs.  
Sans contre-indication.\*\*

Convient aux patients en cas de constipation, y compris aux enfants de plus de 3 ans, aux femmes enceintes ou allaitantes.<sup>3</sup>



\* Similaires aux laxatifs osmotiques. \*\* connues à ce jour.

1. Takahashi H et al. Influence of partially hydrolyzed guar gum on constipation in women. J Nutr Sci Vitaminol (Tokyo). 1994 Jun;40(3):251-9. 2. Selon la sensibilité des individus - Enquête consommateur IPSOS sur OptiFibre® 2012 sur 107 personnes. 3. Okubo et al., Effects of partially hydrolyzed guar gum intake on human intestinal microflora and its metabolism. Bioscience, biotechnology, and biochemistry, 1994, vol. 58, no 8, p. 1364-1369. 4. Patrick PG et al., Effects of supplements of partially hydrolyzed guar gum on the occurrence of constipation and use of laxative agents. J Am Diet Assoc 1998 Aug;98(8):912-4. 5. Utilisable chez les femmes enceintes ou allaitantes. Selon avis du CRAT - Centre de Référence sur les agents tératogènes, « Gomme Guar », www.lecrat.org, mise à jour 27 juin 2018.

### Une solution pratique et facile, pensée pour le quotidien :

Sans goût, sans odeur, non texturant, incolore.

Se mélange facilement aux aliments et boissons, chauds comme froids.



Eau



Café



Compote



Yaourt



Soupes

### Dosage recommandé\*

Utiliser OptiFibre® de façon progressive afin d'ajuster la dose aux besoins de chacun et d'éviter les ballonnements.

#### ► Adulte :

1 dose par jour et si nécessaire, en fonction de la sensibilité, augmenter progressivement d'1 dose tous les 3 jours. Ne pas dépasser 4 doses par jour (20 g).

#### ► Enfant :

Enfant de plus de 3 ans : Débuter par 1/2 mesurette par jour puis, si nécessaire, augmenter à 1 mesurette dès le quatrième jour.

Chez l'enfant de plus de 10 ans, si nécessaire, augmenter ensuite à 2 mesurettes dès le septième jour.

La dose quotidienne est à répartir sur la journée et ne doit pas être dépassée sans avis médical.

**Pour un rééquilibre de la flore intestinale la durée de prise recommandée est d'au moins 14 jours.**

### Ingrédients

Fibre de guar partiellement hydrolysée. Peut contenir des traces de lait.



\* Denrée alimentaire destinée à des fins médicales spéciales pour répondre aux besoins nutritionnels des patients en cas de constipation. Avis important : à utiliser sous contrôle médical. Ne peut pas constituer la seule source de nutrition.

# SOLUTION CONSTIPATION

RETOUR AU  
SOMMAIRE



# COMMENT DIAGNOSTIQUER LA DÉNUTRITION ?<sup>1,2,3</sup>

## CHEZ L'ADULTE DE MOINS DE 70 ANS

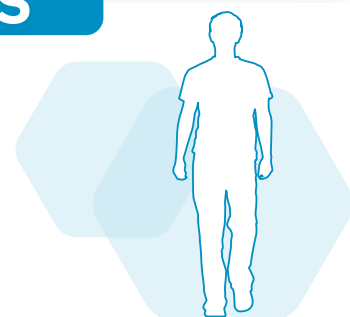
### CRITÈRES PHÉNOTYPIQUES

- Perte de poids  $\geq 5\%$  en 1 mois ou  $\geq 10\%$  en 6 mois ou  $\geq 10\%$  par rapport au poids habituel\*
- IMC  $< 18,5 \text{ kg/m}^2$
- Réduction quantifiée de la masse et/ou de la fonction musculaire

### CRITÈRES ÉTIOLOGIQUES

- Réduction  $\geq 50\%$  de la prise alimentaire  $> 1$  semaine, ou toute réduction des apports  $> 2$  semaines\*\*
- Absorption réduite (malabsorption/maldigestion)
- Situation d'agression (hypercatabolisme protéique avec ou sans syndrome inflammatoire) : pathologie aiguë ou chronique évolutive ou maligne évolutive

**LA COMBINAISON D'AU MOINS 1 CRITÈRE PHÉNOTYPIQUE ET AU MOINS 1 CRITÈRE ÉTIOLOGIQUE SUFFIT AU DIAGNOSTIC**



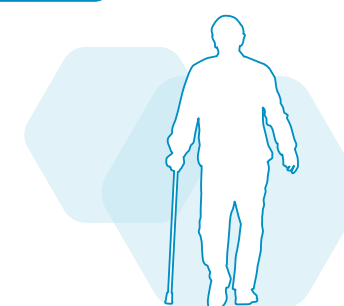
## CHEZ L'ADULTE DE PLUS DE 70 ANS

### CRITÈRES PHÉNOTYPIQUES

- Perte de poids  $\geq 5\%$  en 1 mois ou  $\geq 10\%$  en 6 mois
- IMC  $< 21 \text{ kg/m}^2$
- Albuminémie  $< 35 \text{ g/L}$
- MNA®  $< 17$  (/30)

**1 CRITÈRE SUFFIT AU DIAGNOSTIC**

IMC : Indice de masse corporelle • MNA : Mini Nutritional Assessment



\* avant le début de la maladie

\*\* par rapport à la consommation alimentaire habituelle quantifiée ou aux besoins protéino-énergétiques estimés

# COMMENT PRENDRE EN CHARGE LA DENUTRITION ?<sup>3</sup>

- conseils diététiques
- et / ou enrichissement de l'alimentation
- et / ou supplémentation journalière en CNO :

**400 kcal**

ET/OU

**30 g protéines**

*Pensez aux compléments nutritionnels oraux pour compléter l'alimentation de vos patients dénutris*

**HAS**  
HAUTE AUTORITÉ DE SANTÉ

1. HAS, Diagnostic de la dénutrition de l'enfant et de l'adulte, 2019.

2. Arrêté du 7 mai 2019 portant modification de la procédure d'inscription et des conditions de prise en charge des produits pour complémentation nutritionnelle orale destinés aux adultes inscrits sur la liste des produits et prestations remboursables prévues à l'article L.165-1 du code de la sécurité sociale (JORF du 10 mai 2019).

3. HAS, Stratégie de prise en charge en cas de dénutrition protéino-énergétique chez la personne âgée, Avril 2007.

RETOUR AU SOMMAIRE



# CONSEILS DE PRESCRIPTION\*

La première prescription est effectuée par le médecin pour 1 mois maximum. Les renouvellements de prescription sont effectués pour 3 mois maximum après réévaluation.

## Pour les personnes âgées dénutries

1/jour\*\*

En cas d'apports alimentaires diminués mais > 50% apports habituels  
Recommandations HAS<sup>1</sup>  
400 kcal et/ou 30 g de protéines

Toujours aussi simple !  
**RENUTRYL®**  
CONCENTRÉ

2/jour\*\*

En cas d'apports alimentaires très diminués < 50% apports habituels  
Étude ENNIGME<sup>2</sup>  
500 kcal ou 30 g de protéines

1 Renutryl® Concentré

=

1 Renutryl® Concentré Fruity

+

1 Renutryl® Concentré Dessert



28g  
de protéines



14g  
de protéines



14g  
de protéines

## Pour les patients dénutris avec une pathologie spécifique

Des solutions variées et gourmandes !

**Clinutren®**

1 à 2 Clinutren® HP/HC+ 2kcal

1 à 2  
/jour

ou

1 Clinutren® HP/HC+ 2kcal

+

1 Clinutren® variété :  
Dessert, Fruit ou Soup

1/jour

1/jour



\* À adapter selon les recommandations médicales, à l'âge, aux besoins et à l'état du patient. Le passage de 1 à 2 unités par jour doit être progressif.

1. HAS recommandations professionnelles. Stratégie de prise en charge en cas de dénutrition protéino-énergétique chez la personne âgée. Avril 2007. p-1-25 2. Seguy D et al. Clinical Nutrition (2019) <https://doi.org/10.1016/j.clnu.2019.08.005>

RETOUR AU  
SOMMAIRE

# LES CONSEILS

## CONSEILS D'ADMINISTRATION

### QUAND?

- **En collation** au moins 2 heures avant ou après un repas.
- **Au cours d'un repas** en complément de votre alimentation.

### COMBIEN?

**1 à 3 / jour** selon les recommandations médicales.

### COMMENT?

Il est conseillé de les **consommer lentement** et de boire suffisamment d'eau entre les prises. La prise **peut être fractionnée** au cours de la journée.  
*Après ouverture, conserver au réfrigérateur et consommer dans les 24 heures.*

## FACILITER L'OBSERVANCE

- **Varié les goûts et les textures**
- **Consommer les compléments nutritionnels oraux autrement :** des livrets recettes pour Renutryl® et Clinutren® sont disponibles et mettent à disposition des idées pour intégrer les CNO dans les repas du quotidien.



Retrouvez également l'ensemble des recettes sur le site :  
[www.nestlehealthscience.fr](http://www.nestlehealthscience.fr)

## OPTIMISER ET CONSEILLER



### Troubles de la déglutition

En cas de troubles de la déglutition et/ou de la mastication, vous pouvez adapter la texture et le niveau d'épaississement des recettes. Clinutren® Mix, Clinutren® Cereal, Clinutren® ThickenUp® Clear, Clinutren® Aqua+ peuvent convenir à ces patients.



### Troubles de la glycémie

L'IG (Indice glycémique) renseigne sur l'impact d'un aliment sur la glycémie, non sur la composition nutritionnelle du produit. Ces index glycémiques ont été calculés en suivant la méthode préconisée par la FAO/WHO selon la norme ISO 26642:2010. Un IG bas permet un meilleur contrôle du métabolisme des glucides. Il n'exclut pas le contrôle de la glycémie chez le diabétique. Pour les patients dénutris présentant des troubles de la glycémie, Clinutren® G plus peut convenir.

### Régime pauvre en sel

Chez les patients nécessitant un contrôle de l'apport sodé, choisir les produits avec les plus faibles teneurs en sodium ( $\leq 50$  mg / contenant): Renutryl® Concentré, Clinutren® Concentré, Clinutren® Fruit, Clinutren® Instant protein, Clinutren® Façon Thé.



### Intolérance

La majorité de nos produits sont sans lactose<sup>(1)</sup> et sans gluten<sup>(2)</sup>. Pour plus d'informations, référez vous aux caractéristiques produit.



1. Exceptés Clinutren® Mix, Clinutren® Dessert Gourmand, Clinutren® HP/HC+ 2kcal fibres 2. Exceptés Clinutren® Mix

RETOUR AU  
SOMMAIRE



# CODES DE COMMANDE

Gamme	Produits	Saveurs	Conditionnement	Codes LPPR	Commandes Codes EAN	Tarif Codes LPPR	
LIQUIDES DE TYPE LACTÉ	Renutryl® Booster	Vanille	300 ml	6173285	7613032637781	13,14€ TTC	
		Café			7613032637767		
		Chocolat			7613036323079		
		Caramel			7613032637743		
		Fraise			7613032637620		
	Renutryl® Concentré	Fraise	200 ml	6173240	7613036160344	12,77€ TTC	
		Vanille			7613036060325		
		Café			7613036160223		
		Caramel			7613036160193		
		Praline			7613037805437		
VARIÉTÉS SUCRÉES	Renutryl® Concentré Fruity	Orange	200 ml	6173291	7613037536508	8,36€ TTC	
		Pomme			7613037532234		
		Ananas			7613037536676		
		Fruits rouges			7613037536591		
	Renutryl® Concentré Dessert	Vanille	140 g	6173256	7613037717686	7,01€ TTC	
		Café			7613037717563		
		Chocolat			7613037717501		
		Fraise			7613037717396		
LIQUIDES DE TYPE LACTÉ	Clinutren® Concentré	Vanille	125 ml	6173658	7613036874953	9,20€ TTC	
		Caramel			7613036999441		
		Café			7613036901710		
		Fraise			7613036901697		
	Clinutren® HP/HC+ 2kcal	Vanille	200 ml	6173316	7613035814363	9,73€ TTC	
		Chocolat			7613036172608		
		Fraise			7613035814349		
		Café			7613035814325		
		Caramel			7613035814301		
		Pêche			7613036172622		
	Clinutren® HP/HC+ kcal Fibre	Vanille	200 ml	6173316	7613038815008	9,73€ TTC	
		Chocolat			7613038137216		
		Fruits des bois			7613038137100		
		Café			7613038136943		
	DESSERTS DE TYPE LACTÉ	Clinutren® Dessert HP/HC +2kcal	Vanille	200 g	6173316	7613037036183	9,73€ TTC
			Fraise			7613037036169	
			Caramel			7613037035889	
			Café			7613037035926	
Pêche			7613037036145				
Chocolat		7613037035902					
Clinutren® Dessert HP/HC +2kcal		Vanille	125 g	-	-	Réservé à l'institution	-
	Pêche						
	Caramel						
DESSERTS LACTÉS	Clinutren® Dessert Gourmand	Vanille	200 g	6173316	7613035412118	7,76€ TTC	
		Caramel			7613035413498		
		Chocolat			7613035413474		
		Chocolat			7613035413450		
		Fraise biscuitée			7613035412132		
		Inspiration pâtissière			7613037334852		
		Façon tarte citron meringuée			7613037334708		
		Inspiration pâtissière			7613037334708		
		Façon tarte tartin			7613037334708		
		Inspiration pâtissière			7613037334586		
Façon baba	7613037334586						

Gamme	Produits	Saveurs	Conditionnement	Codes LPPR	Commandes Codes EAN	Tarif Codes LPPR	
DESSERTS LACTÉS	Clinutren® Dessert Gourmand	Vanille	125 g	-	-	Réservé à l'institution	-
		Caramel					
		Chocolat					
		Chocolat					
		Fraise biscuitée					
		Inspiration pâtissière					
		Façon tarte citron meringuée					
VARIÉTÉS SUCRÉES	Clinutren® Façon thé rafraichissant	Pêche-menthe	200 ml	6173291	7613039545348	8,36€ TTC	
		Fraise			7613039545386		
		Citron			7613039545102		
	Clinutren® Fruit	Orange	200 ml	6173291	7613036966191	8,36€ TTC	
		Ananas-orange			7613036965408		
		Framboise-cassis			7613036965422		
		Pomme			7613036966948		
		Poire-cerise			7613036966269		
		Multifruits			7613036966665		
		Raisin-pomme			7613036965460		
	Citronnade	7613036966641					
	Clinutren® Cereal	Pomme-noisette	1 sachet de 450 g (6 portions)	6173300	7613032032494	9,73€ TTC	
	VARIÉTÉS SALÉES	Clinutren® Soup	Petits légumes au poulet	200 ml	6173322	7613032931407	7,76€ TTC
Légume du soleil			7613032650308				
Crème de légumes			7613032650322				
Clinutren® Mix		Cabillaud- petits légumes	6 sachets de 75g	6173300	3401244812034	11,65€ TTC	
		Poulet aux légumes			3401244825799		
		Bœuf à la Hongroise			3401244811891		
		Suprême de dinde aux légumes			3401244825560		
		Printanière de légumes			3401244825331		
		Mousseline de petit pois saveur jambon			7613033635151		
		Veau aux brocolis			3401244811952		
TROUBLES DE LA GLYCÉMIE	Clinutren® G plus	Vanille	200 ml	6173322	7613035070400	7,76€ TTC	
		Fraise			7613035073180		
		Café			7613035073166		
CICATRISATION	Clinutren® Repair	Vanille	200 ml	6173233	7613033140495	5,99€ TTC	
		Café			7613033140471		
BESOINS ACCRUS EN PROTÉINES	Clinutren® Instant Protein	Neutre	Boîte de 400g	6173262	7613035975583	18,14€ TTC	
HYDRATATION ET TROUBLES DE LA DÉGLUTITION	Clinutren® Thicken Up clear	Neutre	boîte de 125 g avec mesurette de 1,2 g boîte de 24 sachets de 1.2 g (sachets : format institution uniquement).	Non remboursé	7613032846572	Non remboursé	
		Avec édulcorant (acésulfame K)					
	Clinutren® Aqua+	Grenadine	125g	Non remboursé	7613036250184	Non remboursé	
		Orange			7613036250245		
		Pamplemousse			7613036250160		
		Avec sucre (saccharose)			7613036250207		
		Citron			7613036250221		
		Menthe			7613036250269		
		Pêche			7613036250269		
		Pomme-poire			7613036250146		

NR : NON REMBOURSÉ Prise en charge dans le cadre de la liste des produits et prestations remboursables (LPPR)



**RETOUR AU SOMMAIRE**