



**RENUTRYL CONCENTRATION ET SIMPLICITÉ POUR LES PERSONNES ÂGÉES DÉNUTRIES**

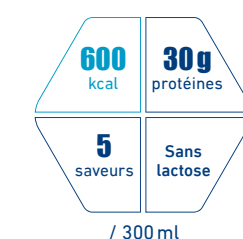
LIQUIDES DE TYPE LACTÉ

VARIÉTÉS



**RENUTRYL**  
**Booster**

Liquide de type lacté complet, hyperprotéiné, hypercalorique à indice glycémique bas<sup>(1)</sup>



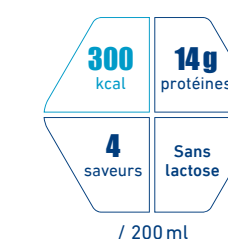
**RENUTRYL**  
**CONCENTRÉ**

Liquide de type lacté, hyperprotéiné, hypercalorique à indice glycémique bas<sup>(1)</sup>



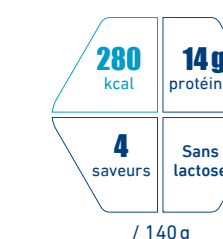
**RENUTRYL**  
**CONCENTRÉ FRUITY**

Boisson saveur fruitée normoprotéinée, hypercalorique



**RENUTRYL**  
**CONCENTRÉ DESSERT**

Dessert de type lacté hyperprotéiné, hypercalorique à indice glycémique bas<sup>(1)</sup>



Codes de commandes PHARMACIE



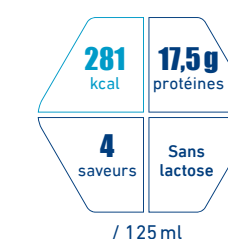
Vanille	7 613032 637781	Vanille	7 613036 060325	Orange	7 613037 536508	Vanille	7 613037 717686
Fraise	7 613032 637620	Fraise	7 613036 160346	Fruits rouges	7 613037 536591	Fraise	7 613037 717396
Café	7 613032 637767	Café	7 613036 160223	Pomme	7 613037 532234	Chocolat	7 613037 717501
Caramel	7 613032 637743	Caramel	7 613036 160193	Ananas	7 613037 536676	Café	7 613037 717563
Chocolat	7 613036 323079	<b>NOUVEAU</b>					
		Praliné 7 613037 805437					

LIQUIDES DE TYPE LACTÉ



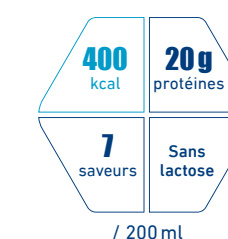
**Clinutren**  
**Concentré**

Liquide de type lacté, hyperprotéiné, hypercalorique à indice glycémique bas<sup>(1)</sup>



**Clinutren**  
**hp/hc 2kcal**

Liquide de type lacté complet, hyperprotéiné, hypercalorique



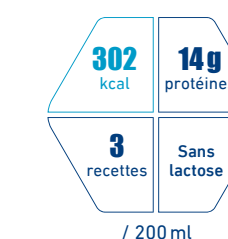
**Clinutren**  
**hp/hc 2kcal fibre**

Liquide de type lacté complet, hyperprotéiné, hypercalorique, avec fibres



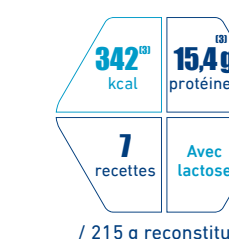
**Clinutren**  
**soup**

Soupe complète hypercalorique, source de protéines



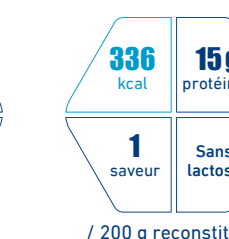
**Clinutren**  
**mix**

Plat mixé en poudre, normoprotéiné, hypercalorique, avec fibres



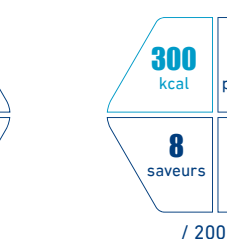
**Clinutren**  
**cereal**

Préparation céréalière en poudre, hypercalorique, source de protéines, avec fibres



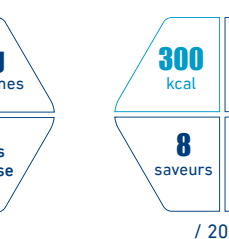
**Clinutren**  
**fruit**

Liquide fruité, normoprotéiné, hypercalorique



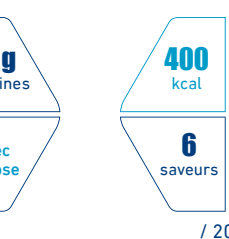
**Clinutren**  
**dessert gourmand**

Dessert lacté hyperprotéiné, hypercalorique



**Clinutren**  
**dessert hp/hc 2kcal**

Dessert de type lacté, hyperprotéiné, hypercalorique à indice glycémique bas<sup>(1)</sup>



Crème de légumes	7 613032 650322	Cabillaud et petits légumes	3 401244 812034	Pomme Noisette	7 613032 032494
Légume du soleil	7 613032 650308	Poulet aux légumes	3 401244 825799		
Petits légumes au poulet	7 613032 931407	Bœuf à la hongroise	3 401244 811891		
		Suprême de dinde aux légumes	3 401244 825560		
		Printanière de légumes	3 401244 825331		
		Veau aux brocolis	3 401244 811952		
		Mousseline de petits pois saveur jambon	7 613033 635151		

Ananas Orange	7 613036 965408	Vanille	7 613035 412118	Vanille	7 613037 036183
Framboise Cassis	7 613036 965422	Chocolat	7 613035 413474	Pêche	7 613037 036145
Poire Cerise	7 613036 966269	Caramel	7 613035 413498	Caramel	7 613037 035889
Orange	7 613036 966191	Fraise biscuitée	7 613035 412132	Fraise	7 613037 036169
Raisin Pomme	7 613036 965460	Café	7 613035 413450	Café	7 613037 035926
Pomme	7 613036 966948	<b>NOUVEAU</b>		<b>NOUVEAU</b>	
Citronnade	7 613036 966641	Façon tarte citron meringuée	7 613037 334852	Chocolat	7 613037 035902
Multifruits	7 613036 966665	Façon baba	7 613037 334586		
		Façon tarte tatin	7 613037 334708		

TROUBLES DE LA GLYCÉMIE

CICATRISATION

HYDRATATION ET TROUBLES DE LA DÉGLUTITION

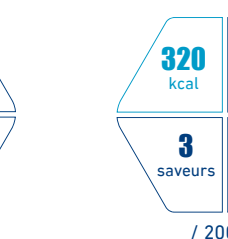
BESOINS ACCRUS EN PROTEINES

SOLUTION CONSTIPATION



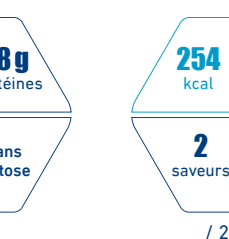
**Clinutren**  
**G-plus**

Liquide de type lacté complet, hyperprotéiné, hypercalorique avec fibres et indice glycémique bas<sup>(1)</sup>. Avec sucre (isomaltulose) et édulcorant.



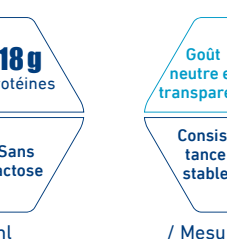
**Clinutren**  
**repair**

Liquide de type lacté complet, hyperprotéiné, contenant de la proline et de l'arginine.



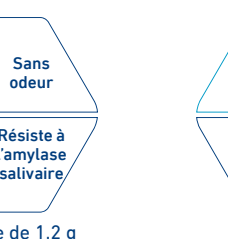
**Clinutren**  
**ThickenUP Clear**

Poudre épaississante à base de gomme xanthane



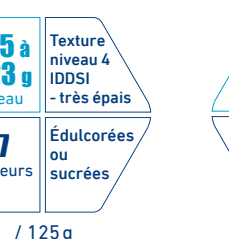
**Clinutren**  
**aqua+**

Eau gélifiée aromatisée



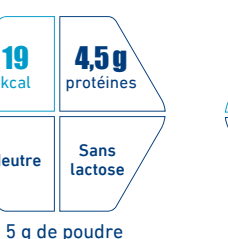
**Clinutren**  
**instant protein**

Concentré de protéines en poudre



**OptiFibre**

Poudre de fibre de guar prébiotique partiellement hydrolysée



Vanille	7 613035 070400	Vanille	7 613033 140495	Boîte de 125 g	7 613032 846572
Fraise	7 613035 073180	Café	7 613033 140471		
Café	7 613035 073166				

<b>Avec édulcorant (acésulfame K):</b>		Neutre	7 613035 975583	Boîte 125g (x6)	7 613034 075734
Grenadine	7 613036 250184			Boîte 250g (x6)	7 613034 075857
Orange	7 613036 250245			Boîte 16 sticks (x6)	7 613036 825412
Pamplemousse	7 613036 250160			Boîte 16 sticks (x12)	7 613035 212374

<b>Avec sucre (saccharose):</b>					
Citron	7 613036 250207				
Menthe	7 613036 250221				
Pêche	7 613036 250269				
Pomme-Poire	7 613036 250146				

SOLUTION CONSTIPATION

APLV<sup>(9)</sup>

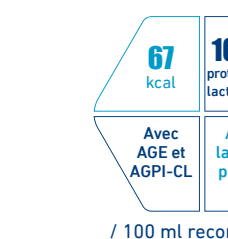
APLV<sup>(9)</sup> SÉVÈRES ET/OU POLY-ALLERGIES ALIMENTAIRES

MALABSORPTION DIGESTIVE OU DIARRHÉE AIGÜE



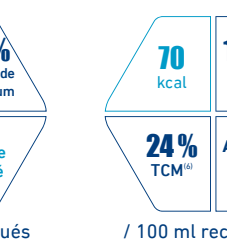
**Althéra**

Hydrolysats poussés de protéines



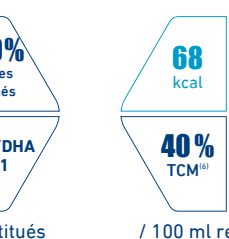
**Alfamino**

Formule à base d'Acides Aminés



**Alfaré**

Hydrolysats poussés de protéines



	7 613035 911697		7 613036 518819		7 613036 397308
--	-----------------	--	-----------------	--	-----------------

Denrées alimentaires destinées à des fins médicales spéciales - À utiliser sous contrôle médical. (1) Indice glycémique mesuré selon la méthode FAO/WHO 1998 - N'exclut pas le contrôle de la glycémie chez le patient diabétique. (2) Il convient de s'assurer que la texture du produit est adaptée aux capacités de déglutition du patient. (3) en moyenne. (4) Takahashi H et al. Influence of partially hydrolyzed guar gum on constipation in women. J Nutr Sci Vitaminol, 1994, 40, p251-259. (5) APLV: Allergie aux Protéines de Lait de Vache. (6) TCM: Triglycérides à chaînes moyennes. Pourcentage des lipides totaux. (7) Tarifs/PLV TTC au 1<sup>er</sup> janvier 2020 des produits pour complémentation nutritionnelle orale adulte (LJOF 10 mai 2019). (8) Arrêté du 7 mai 2019 portant modification de la procédure d'inscription et des conditions de prise en charge des produits pour complémentation nutritionnelle orale destinés aux adultes (LJOF 10 mai 2019). \*Le lait maternel est le meilleur aliment pour la croissance de bébé entre 0 et 6 mois.

### DIAGNOSTIQUER LA DÉNUTRITION<sup>1,2,3</sup>

**CHEZ L'ADULTE DE MOINS DE 70 ANS<sup>1,2</sup>**

- Perte de poids ≥ 5% en 1 mois ou perte de poids ≥ 10% en 6 mois
- Indice de masse corporelle ≤ 18,5 kg/m<sup>2</sup>
- Albuminémie < 30 g/l

**CHEZ L'ADULTE DE PLUS DE 70 ANS<sup>2,3</sup>**

- Perte de poids ≥ 5% en 1 mois ou perte de poids ≥ 10% en 6 mois
- Indice de masse corporelle ≤ 21 kg/m<sup>2</sup>
- Albuminémie < 35 g/l
- Mini Nutritional Assessment ≤ 17 (/30)

### Les conseils



#### POUR FAVORISER L'OBSERVANCE

- Varier les goûts et les textures

Liquides de type lacté, crèmes, fruits, salés...

- Astuces pour varier le quotidien

Crèmes glacées : congeler Clinutren® dessert HP/HC+ 2kcal, Clinutren® Dessert Gourmand et Renutryl® Concentré Dessert pour obtenir des glaces.



Boissons chaudes : Les produits peuvent être tiédés. Retirer l'opercule, puis réchauffer au micro-ondes sans laisser bouillir.

Pour plus de variété, retrouvez nos recettes sur [www.nestlehealthscience.fr](http://www.nestlehealthscience.fr)

#### POUR LES PATIENTS DÉNUTRIS AVEC DES BESOINS SPÉCIFIQUES

- Troubles glycémiqes : Clinutren® G-plus peut convenir sous avis médical.
- Troubles de la déglutition : Choisir les produits avec les plus faibles teneurs en sodium de la gamme (≤ 50 mg / contenant) : Clinutren® Fruit, Clinutren® Instant Protein, Clinutren® Concentré et Renutryl® Concentré.
- Pour les personnes intolérantes : La majorité de nos produits sont sans lactose\* et sans gluten<sup>2</sup>.



Denrées alimentaires destinées à des fins médicales spéciales. À utiliser sous contrôle médical.

### RENUTRYL® CONCENTRATION ET SIMPLICITÉ POUR LES PERSONNES ÂGÉES DÉNUTRIS

#### LIQUIDES DE TYPE LACTÉ VARIÉTÉS

**RENUSTRYL® Booster**

**RENUSTRYL® Concentré**

**RENUSTRYL® Concentré Fruity**

**RENUSTRYL® Concentré Dessert**

INFORMATION NUTRITIONNELLE (par portion)	RENUSTRYL® Booster	RENUSTRYL® Concentré	RENUSTRYL® Concentré Fruity	RENUSTRYL® Concentré Dessert
Energie	300 ml	200 ml	200 ml	140 g
Kcal	600-603	450	300	280
KJ	2520-2535	1888	1274	1173
Lipides	21 g	17,4 g	0 g	13,4 g
% kcal	32	35	0	43
Glucides	72 g	46 g	61 g	25,2 g
% kcal	47,5-48	40	81	36-37
Dont sucres	19,2-21 g	19,2-19,8 g	17,6 g	8,7-9,1 g
Fibres	0-1,5 g	0 g	0 g	0-1,4 g
Protéines	30 g	28 g	14 g	14 g
% kcal	20	25	19	20

#### LIQUIDES DE TYPE LACTÉ VARIÉTÉS SALÉES

**Clinutren® Centré**

**Clinutren® hp/hc 2kcal**

**Clinutren® hp/hc 4kcal**

**Clinutren® soup**

**Clinutren® mix**

INFORMATION NUTRITIONNELLE (par portion)	Clinutren® Centré	Clinutren® hp/hc 2kcal	Clinutren® hp/hc 4kcal	Clinutren® soup	Clinutren® mix
Energie	125 ml	200 ml	200 ml	200 ml	215 g de produit reconstitué
Kcal	281	400	400	302	335-347
KJ	1180	1684	1678	1272	1404-1456
Lipides	10,9 g	15 g	15 g	10 g	11-14 g
% kcal	35	33,5-34	34	30	36-38
Glucides	28 g	46 g	44 g	39 g	34-38 g
% kcal	40	46	44	52	41-44
Dont sucres	12-12,4 g	8,8-13,6 g	13-15 g	7,0-8,0 g	4,9-9,0 g
Fibres	0 g	0-1,0 g	4,4 g	0 g	1,9-7,1 g
Protéines	17,5 g	20 g	20 g	14 g	15,1-15,8 g
% kcal	25	20	20	18	18-18,5

#### VARIÉTÉS SUCRÉES

**Clinutren® cereal**

**Clinutren® fruit**

**Clinutren® dessert gourmand**

**Clinutren® dessert gourmand**

**Clinutren® dessert hp/hc 2kcal**

**Clinutren® dessert hp/hc 2kcal**

INFORMATION NUTRITIONNELLE (par portion)	Clinutren® cereal	Clinutren® fruit	Clinutren® dessert gourmand	Clinutren® dessert gourmand	Clinutren® dessert hp/hc 2kcal	Clinutren® dessert hp/hc 2kcal
Energie	200 g de produit reconstitué	200 ml	125 g	200 g	125 g	200 g
Kcal	336	300	188-189	300-302	250	400
KJ	1411	1274	789-795	1262-1272	1047	1676
Lipides	12,4 g	0 g	6,3 g	10 g	12 g	19,2 g
% kcal	33	0	30	30	43	43
Glucides	38 g	67 g	21 g	36 g	22,5 g	36 g
% kcal	45	89	45-46	45-46	36-37	36-37
Dont sucres	12 g	20 g	16,3-17,5 g	26-28 g	7,7-8,1 g	12,4-13 g
Fibres	6,0 g	0 g	≤ 0,6 g	≤ 1,0 g	0-1,2 g	0-2,0 g
Protéines	15 g	8,0 g	11 g	18 g	12,5 g	20 g
% kcal	18	11	24	24	20	23

#### TROUBLES DE LA GLYCÉMIE

**Clinutren® G-plus**

INFORMATION NUTRITIONNELLE (par portion)	Clinutren® G-plus
Energie	200 ml
Kcal	320
KJ	1346
Lipides	6,0 g
% kcal	18
Glucides	62 g
% kcal	60
Dont sucres	1,8 g
Fibres	0 g
Protéines	1,0 g
% kcal	< 1,5

#### CICATRISATION

**Clinutren® TickenUP**

INFORMATION NUTRITIONNELLE (par portion)	Clinutren® TickenUP
Energie	100 g
Kcal	306
KJ	1287
Lipides	2,3 g
% kcal	0,6
Glucides	62 g
% kcal	60
Dont sucres	0,25 g
Fibres	0 g
Protéines	3,7 g
% kcal	11

#### HYDRATATION ET TROUBLES DE LA DÉGLUTITION

**Clinutren® aqua+**

INFORMATION NUTRITIONNELLE (par portion)	Clinutren® aqua+
Energie	100 g
Kcal	371
KJ	1575
Lipides	2 g
% kcal	0,5
Glucides	6,0 g
% kcal	1,6
Dont sucres	0,5 g
Fibres	0 g
Protéines	9,0 g
% kcal	24

#### BESOINS ACCRUS EN PROTÉINES

**OptiFibre**

INFORMATION NUTRITIONNELLE (par portion)	OptiFibre
Energie	100 g
Kcal	202
KJ	816
Lipides	6,7 g
% kcal	3,4
Glucides	28,0 g
% kcal	14
Dont sucres	3,4 g
Fibres	3,4 g
Protéines	4,4 g
% kcal	2,2

#### APLV SÉVÈRES ET/OU POLY-ALLERGIES ALIMENTAIRES

**Althéra**

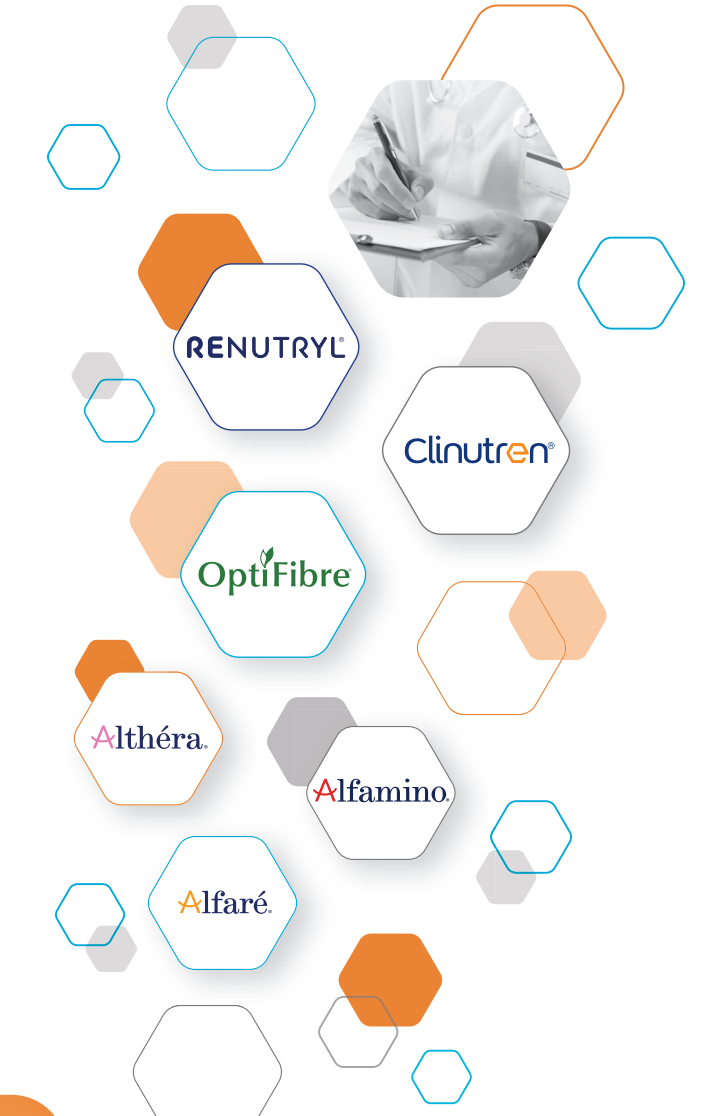
INFORMATION NUTRITIONNELLE (par portion)	Althéra
Energie	100 ml à 13,2%
Kcal	67
KJ	280
Lipides	3,4 g
% kcal	5,1
Glucides	7,9 g
% kcal	11,4
Dont sucres	0,56 g
Fibres	0,19 g
Protéines	1,8 g
% kcal	2,7

#### MALABSORPTION ET/OU DIARRHÉE AIGUE

**Alfaré**

INFORMATION NUTRITIONNELLE (par portion)	Alfaré
Energie	100 ml à 13,8%
Kcal	70
KJ	293
Lipides	3,4 g
% kcal	4,9
Glucides	4,5 g
% kcal	6,4
Dont sucres	0,56 g
Fibres	0,19 g
Protéines	2,0 g
% kcal	2,9

### L'ESSENTIEL DE LA NUTRITION ORALE



#### DES SOLUTIONS NUTRITIONNELLES ADAPTÉES À CHACUN DE VOS PATIENTS

ÉDITION JANVIER 2020



**AVÉC VOUS AU QUOTIDIEN**  
0 809 400 413  
service gratuit + prix appel

avec Ecofolio tous les papiers se recyclent.

Service commandes : 0800 112 130  
Nestlé Health Science France  
7 boulevard Pierre Carle  
77186 Noisiel  
[www.nestlehealthscience.fr](http://www.nestlehealthscience.fr)

1. Exceptés Clinutren® Mix, Clinutren® Dessert Gourmand et Clinutren® HP/HC+ 2kcal fibres  
2. Excepté Clinutren® Mix

<sup>1</sup> ANAES - Évaluation diagnostique de la dénutrition protéino-énergétique des adultes hospitalisés - Septembre 2003  
<sup>2</sup> Arrêté du 7 mai 2019 portant modification de la procédure d'inscription et des conditions de prise en charge des produits pour complémentations nutritionnelles orales destinées aux adultes inscrits sur la liste des produits et prestations remboursables prévues à l'article L.1631 du code de la sécurité sociale (JORF du 10 mai 2019).  
<sup>3</sup> HAS - Stratégie de prise en charge en cas de dénutrition protéino-énergétique chez la personne âgée - Avril 2007.

NE = Niacine-Equivalent (1) Indice glycémiqie mesuré selon la méthode FAO/WHO 1998 - N'exclut pas le contrôle de la glycémie chez le patient diabétique (2) Il convient de s'assurer que la texture du produit est adaptée aux capacités de déglutition du patient. (3) Arrêté du 7 mai 2019 relatif aux produits pour complémentations nutritionnelles orales pour adultes (JORF 10 mai 2019). \* Format institutions uniquement